

随 時 監 理

令和8年度

仕 様 書

( 随時監理用 )

委託業務名：R 8 営繕 つるぎ高等学校他 つるぎ町他 設備改修監理業務

徳島県県土整備部営繕課

# 仕様書（随時監理用）

## 1 総則

- (1) 受注者（以下「乙」という。）は、設計図書（図面、工事仕様書等（閲覧補足説明書及び同書に対する質問回答書を含む、以下同じ。）をいう。以下同じ。）、工事請負契約書及び関係法令の内容について熟知の上、工事現場の状況に精通し、工事が完全に施工されるよう公正な立場に立って、かつ、責任を持って以下の監理業務を行うものとする。
- (2) 発注者（以下「甲」という。）は、業務対象工事の監督員業務のうち、本仕様書で定める業務について、乙に委託する。
- (3) 乙は、本業務を履行するにあたり、業務担当技術者を定めるものとする。また、乙は業務担当技術者のうちから監督員の業務を分担する者を定め甲に通知し、その承諾を得るものとする。
- (4) 乙は、工事監理にあたり、設計、施工内容上の疑義が生じた場合は、直ちに県の監督員（以下「県監督員」という。）に通知し、県監督員及び県が必要と認めて派遣する設計者と協議の上、適切に監理を行うものとする。
- (5) その他、この仕様書に定める業務の処理に関し疑義が生じた場合は、速やかに甲乙協議して定めるものとする。

## 2 業務概要

- (1) 委託業務名  
R 8 営繕 つるぎ高等学校他 つるぎ町他 設備改修監理業務
- (2) 委託業務箇所  
美馬郡つるぎ町他  
つるぎ高校 : 美馬郡つるぎ町貞光  
池田高等学校三好校 : 三好市池田町州津
- (3) 履行期間  
契約書による。
- (4) 業務対象工事  
本業務の対象となる工事（以下「対象工事」という。）は、次のとおりとする。

工 事 名	工 期	設計金額(千円)	備 考
R 8 営繕 つるぎ高等学校 つ・貞光 体育館等空調設備新設工事（着手日指定型）	契約締結日の翌日から 令和9年2月20日まで	約148,000	工事着手日 令和8年8月20日
R 8 営繕 つるぎ高等学校 つ・貞光 体育館照明設備改修工事		約18,000	
R 8 営繕 池田高等学校三好校 三・池田 体育館空調設備新設工事（着手日指定型）		約83,000	工事着手日 令和8年8月20日

### 3 業務内容

#### (1) 設計監理業務

- ア 設計意図を工事受注者に正確に伝えるために必要な打合せ及び図面等の作成
- イ 設計図書に基づいて工事受注者が作成する各種施工図、模型、材料、仕上げ見本及び機器製作図の検討及び承諾
- ウ 設計変更が生じた場合の県監督員等との協議並びに設計変更図書の作成及び工事費の積算（なお、変更設計書については、営繕積算システムR I B C 2データで提出すること。）

#### (2) 現場監理業務

- ア 設計図書に基づく工程の管理、立会、工事施工状況の検査及び工事材料の試験若しくは検査
- イ 契約の履行に関し、県監督員が工事受注者に対して行う指示、承諾又は協議についての事前の検討
- ウ 工事に関連する関係諸機関との協議
- エ 対象工事間における工程等の調整及び施設管理者と対象工事との各種調整
- オ 県監督員と工事受注者及び関係機関等との連絡
- カ 工事の内容に変更等の必要があると認められた場合、その理由及び事項の報告
- キ 対象工事の竣工検査、部分払い検査、中間検査及び部分使用に係る検査に対する協力
- ク 契約図書に基づき、工事受注者から県監督員に提出される書類等の整理
- ケ 工事に関する官公署への提出書類等の作成
- コ 現場定例会議及び県監督員との協議等の議事録の作成
- サ 現場定例会議への参加と会議の進行に係る業務（現場定例会議は月1回開催するものとし、管理技術者又は主任担当技術者（設備担当技術者）が参加すること。）

### 4 業務担当技術者の種別及び資格等

業務担当技術者は次のとおりとする。

#### (1) 管理技術者（1名以上）

管理技術者は、建築設備士の資格を有し（ただし、一級建築士又は設備設計一級建築士の資格を有し、発注者の承認を得たときはこの限りでない。）、かつ、対象工事全般についてその設計図書を掌握すると共に、工事の設計及び施工監理について高度の技術・経験及び能力を有する者とする。

#### (2) 主任担当技術者（建築担当技術者及び設備担当技術者を各1名以上選任すること。ただし、設備担当技術者は上記(1)の者でも可能とする。）

主任担当技術者は、工事について、その設計意図を十分に理解し、設計内容に精通すると共に、工事の設計及び施工監理について相当の経験と能力を有し、大学卒業後5年以上又はそれと同等の経験を有する者とする。

## 5 業務の処理要領

- (1) 甲は、県監督員を定め、乙に通知する。
- (2) 甲は、対象工事について、工事請負契約の締結又は変更を行った場合、若しくは工事受注者に対して、この業務に関する内容の指示を与えたときは、遅滞なく乙にその内容を通知するものとする。  
なお、工事受注者に対する設計変更指示は、甲のみが行い、乙が行うことはできない。
- (3) 乙は、業務の経緯及び履行状況が確認できるよう必要な図書及び記録を整理し、県監督員の指示により直ちに提出するものとする。
- (4) 乙は、業務を処理した場合は、その都度、その概要を文書により県監督員に報告するものとする。
- (5) 前(1)から(4)以外の処理業務については、別表「工事監理業務一覧表」によるものとする。また、各業務の処理方法は、別に定める「工事監理業務処理要領表」を参考にする。  
なお、別表に定めのない事項については、甲乙協議の上決定するものとする。
- (6) 乙は、甲に次の書類を提出するものとする。  
なお、様式については甲の指示によるものとする。
  - ア 着手時
    - ・業務計画書
  - イ 各月末（翌月の10日までに提出）
    - ・工事監理状況報告書
  - ウ 部分引渡し時
    - ・委託業務部分引渡しに係る検査請求書
    - ・工事進行写真、監理日誌、打合せ簿及び各種記録簿
  - エ 完了時
    - ・委託業務完了報告書
    - ・工事竣工及び完了写真、監理日誌、打合せ簿及び各種記録簿
  - オ 随時
    - ・別表1、2「工事監理業務一覧表」で定められた報告書類
    - ・その他必要な書類

## 6 貸与品、その他

- (1) 対象工事の設計図書に定められた監督員事務所及びその備品のうち、県監督員の指定するものは、この業務に関し無償で使用することができる。これらの貸与品は、善良な管理者の注意を持って使用しなければならない。
- (2) 業務の実施に必要な関連資料は、貸与又は閲覧することができる。なお、貸与された資料は業務完了時に、速やかに返却するものとする。
- (3) 年度末及び部分引渡し時には、工事の出来高に応じ、各年度の契約額の範囲内で部分引渡しに係る業務委託料の支払いをすることができる。
- (4) 追加設計変更が生じた場合は、営繕課が定める監理委託料変更算定基準により委託料の変更を行う。  
ただし、設計に契約不適合がある場合は除く。（契約不適合がある場合は、当初設計受注者が設計変更を行う。）

# 工事監理業務一覧表

(つるぎ高等学校)

業務事項	処理区分	業務担当技術者							県監督員					備考
		監	指	策	確	検	協	調	報	監	同	確	検	
		査	添	認	査	議	査	査	査	意	認	査	理	
<b>1 書類関係</b>														
工事工程表											○		○	工程段階支払率表による。 県へ直接
現場代理人及び主任技術者等選任(変更) 通知書											○		○	県へ直接
施工管理技術者				○				○			○			
技術者台帳											○		○	県へ直接
電気保安技術者				○				○			△			
工事中電力設備保安責任者				○				○			△			
技能資格者証明				○				○			△			
技能士チェックシート				○				○			△			
施工体系図、施工体制台帳				○			△	○			○		△	
再下請負通知書				○			△	○			○		△	
工事実績情報サービス(CORINS)											○		○	県へ直接
官公署竣工検査	○			○				○	○		○		○	消防署、労基局、警察署、保健所等
工事部分払検査請求書				○				○			○		○	
工事施工報告書				○				○			○		○	
工事報告(進達・質疑)書								○			○		○	
火災保険等				○				○			○		○	火災保険、建設工事保険
事故報告書				○			○	○			○		○	
工事中止・解除通知	○						○	○	△		○		○	
設計変更箇所一覧表				○			△	○			○			
設計変更箇所確認書				○				○			○		○	
材料品検収願				○			△	○			○			出荷証明等
工事竣工検査請求書				○				○			○		○	
完成図・工事写真・その他				○				○			○		○	保全に関する資料
<b>2 準備</b>														
工事予定表				○				○		○				
実施工程表		△	○					○		○				
総合施工計画書		△	○					○		○				
施工見本	△		○	○				○	△	○				
仕上材(色)の決定	○		○	○				○	△	○				
施工図		△	○					○		△				
工種別施工計画書		△	○					○		○				

業務事項	処理区分	業務担当技術者							県監督員					備考
		登 録	指 示	承 継	確 認	検 査	協 議	調 査	報 告	登 録	同 意	確 認	検 査	
<b>3 材 料</b>														
配合計画書			△	○				○		○				
機器製作図（機材承認図）			△	○				○		○				
同等品使用願					○			○	○		○		○	
材料品検収願			△	○		△		○		○				
材料・製品検査（試験）、 工場検査		△	△		○	△		○	△		△	△		
<b>4 安全関係</b>														
支障物件の確認		○			○			○	△		○			支障物件確認書
		県監督員の確認後の工事着手とする。												
仮囲い等		○			○			○	△		△			安全再確認シート
墜落防止チェックシート					○			○			△			
足場		○			○			○	△		○			足場チェックシート
		業務担当技術者の確認後の足場使用開始とする。												
<b>5 施工</b>														
一工程の施工の確認		○	△	○	○	○		○	△	○	△	△		一工程毎
工法提案							○	○			○			
ベンチマーク		△	△			△		○	△		△			
墨出検査		○				○		○	△		△			
文化財発見		○			○			○	△		△			
根切り完了		△				○		○	△		△			
発生材処理		△			○			○	△		△			
鉄筋組立		○		○		○		○	△		△			各部位毎
コンクリート工事		○		○		○		○	△		△			
鉄骨超音波探傷試験		○		○		○		○	△	△	△			
鉄骨締付建方		○		○		○		○	△		△			
機器搬入取付				○		△		○		△	△			
各工事区分間の調整				○	○			○	○		○		○	
施設管理者と各工事との調 整				○	○			○	○		○		○	工程調整等
埋設物等の重要な施工		△		○	○	○		○	△	○	△			スリーブ配管、 インサート取付等
設備機能試験 （検査・調整を含む）		○				○		○	△		△			
各種測定結果表					○			○			△			
公害関係		○		○				○		○			○	

業務事項	立 会	業務担当技術者						県監督員					備 考	
		指 示	承 継	確 認	検 査	協 議	調 査	報 告	立 会	同 意	確 認	検 査		処 理
部分払検査、中間検査	○				○			○	○			○	○	
部分使用に係る検査	△				△			○	○			○	○	
竣工検査	○				○			○	○			○	○	
手直し検査	○			○	○			○	○		○	○	○	

凡例：△ 必要とする場合のみ

(注) 立会等<sup>〇〇〇〇</sup>の用語の定義は、国土交通省大臣官房官庁営繕部監修公共建築工事標準仕様書による。また、対象工事により必要となる業務事項を適用するものとする。

# 工事監理業務一覽表

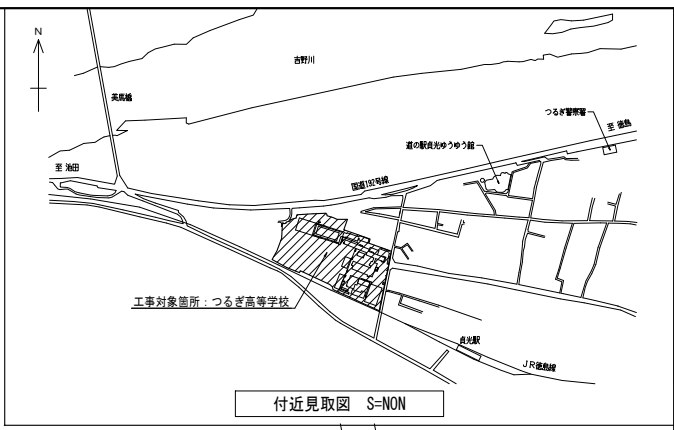
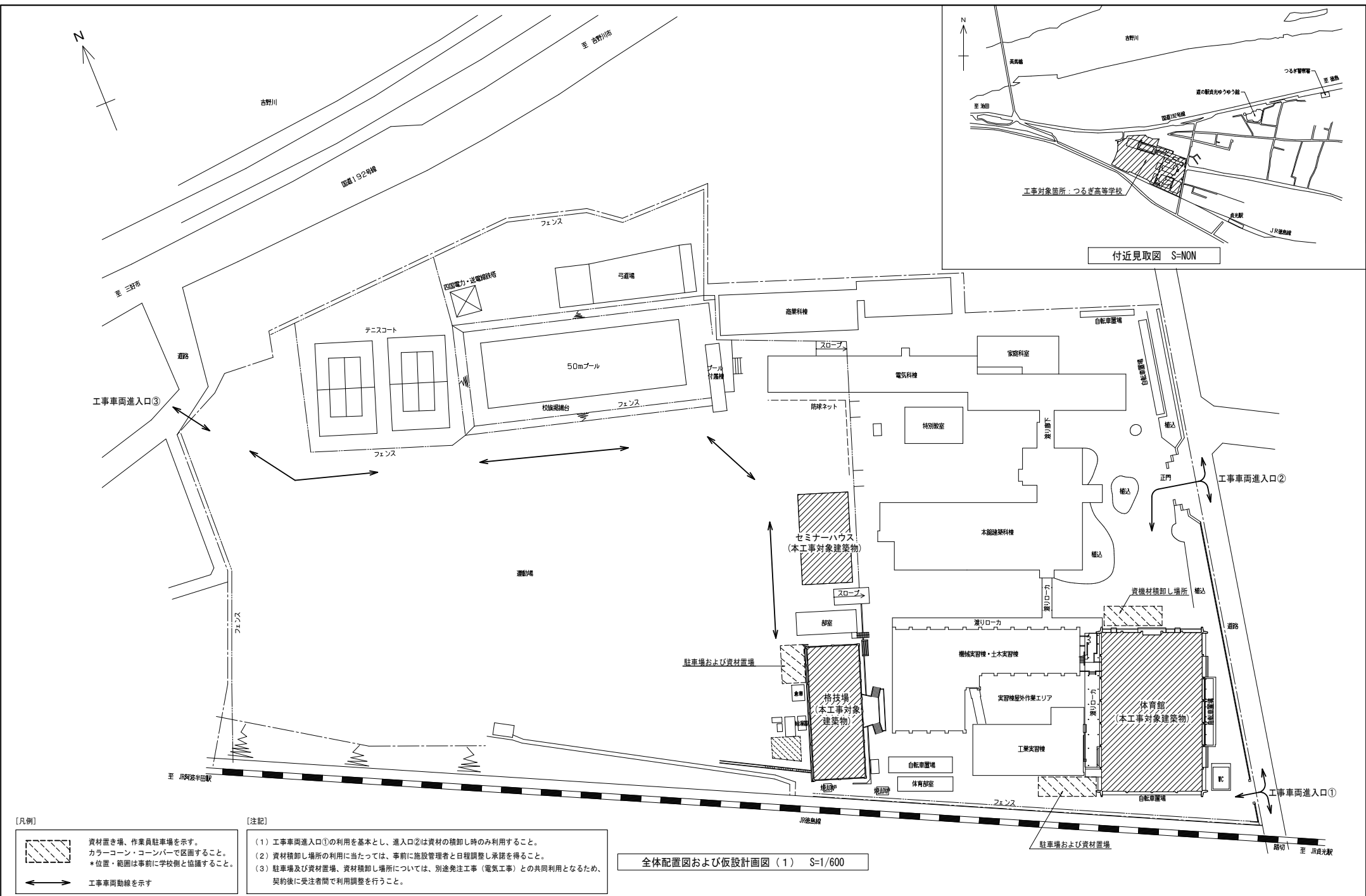
(池田高等学校三好校)

業務事項	処理区分	業務担当技術者							県監督員					備考
		監	指	策	確	検	協	調	報	監	同	確	検	
		査	添	認	査	議	査	査	査	意	認	査	理	
<b>1 書類関係</b>														
工事工程表											○		○	工程段階支払率表による。 県へ直接
現場代理人及び主任技術者等選任(変更) 通知書											○		○	県へ直接
施工管理技術者				○				○			○			
技術者台帳											○		○	県へ直接
電気保安技術者				○				○			△			
工事中電力設備保安責任者				○				○			△			
技能資格者証明				○				○			△			
技能士チェックシート				○				○			△			
施工体系図、施工体制台帳				○			△	○			○		△	
再下請負通知書				○			△	○			○		△	
工事実績情報サービス(CORINS)											○		○	県へ直接
官公署竣工検査	○			○				○	○		○		○	消防署、労基局、警察署、保健所等
工事部分払検査請求書				○				○			○		○	
工事施工報告書				○				○			○		○	
工事報告(進達・質疑)書								○			○		○	
火災保険等				○				○			○		○	火災保険、建設工事保険
事故報告書				○			○	○			○		○	
工事中止・解除通知	○						○	○	△		○		○	
設計変更箇所一覧表				○			△	○			○			
設計変更箇所確認書				○				○			○		○	
材料品検収願				○			△	○			○			出荷証明等
工事竣工検査請求書				○				○			○		○	
完成図・工事写真・その他				○				○			○		○	保全に関する資料
<b>2 準備</b>														
工事予定表				○				○			○			
実施工程表		△	○					○			○			
総合施工計画書		△	○					○			○			
施工見本	△		○	○				○	△	○				
仕上材(色)の決定	○		○	○				○	△	○				
施工図		△	○					○		△				
工種別施工計画書		△	○					○		○				

業務事項	処理区分	業務担当技術者						県監督員					備考
		立	指	承	確	検	協	調	報	立	同	確	
		案	導	認	査	議	査	査	案	意	認	査	理
<b>3 材料</b>													
配合計画書			△	○				○		○			
機器製作図（機材承認図）			△	○				○		○			
同等品使用願					○		○	○			○		○
材料品検収願			△	○		△		○		○			
材料・製品検査（試験）、工場検査	△	△			○	△		○	△		△	△	
<b>4 安全関係</b>													
支障物件の確認	○				○			○	△		○		
県監督員の確認後の工事着手とする。													
仮囲い等	○				○			○	△		△		
墜落防止チェックシート					○			○			△		
足場	○				○			○	△		○		
業務担当技術者の確認後の足場使用開始とする。													
<b>5 施工</b>													
一工程の施工の確認	○	△	○	○	○			○	△	○	△	△	
工法提案						○		○			○		
ベンチマーク	△	△			△			○	△		△		
地縄張り	△	△			△			○	△		△		
遣りかた	△	△			△			○	△		△		
墨出検査	○				○			○	△		△		
文化財発見	○				○			○	△		△		
根切り完了	△				○			○	△		△		
発生材処理	△				○			○	△		△		
鉄筋組立	○		○		○			○	△		△		
コンクリート工事	○		○		○			○	△		△		
機器搬入取付			○		△			○		△	△		
施設管理者と各工事との調整			○	○			○	○		○			○
埋設物等の重要な施工	△		○	○	○			○	△	○	△		
設備機能試験（検査・調整を含む）	○				○			○	△		△		
各種測定結果表					○			○			△		
公害関係	○		○					○		○			○
部分払検査、中間検査	○				○			○	○			○	○
部分使用に係る検査	△				△			○	○			○	○
竣工検査	○				○			○	○			○	○
手直し検査	○				○	○		○	○		○	○	○

凡例：△ 必要とする場合のみ

（注）立会等 $\square$ の用語の定義は、国土交通省大臣官房官庁営繕部監修公共建築工事標準仕様書による。また、対象工事により必要となる業務事項を適用するものとする。



[凡例]  
 資材置き場、作業員駐車場を示す。  
 カラーコーン・コンバーで区画すること。  
 \*位置・範囲は事前に学校側と協議すること。  
 工事車両動線を示す

[注記]  
 (1) 工事車両進入口①の利用を基本とし、進入口②は資材の積卸し時のみ利用すること。  
 (2) 資材積卸し場所の利用に当たっては、事前に施設管理者と日程調整し承諾を得ること。  
 (3) 駐車場及び資材置き場、資材積卸し場所については、別途発注工事（電気工事）との共同利用となるため、契約後に受注者間で利用調整を行うこと。

全体配置図および仮設計画図(1) S=1/600

徳島県県土整備部営繕課		工事名	R8 第 8 号 つるぎ高等学校 つ・貞光 体育館等空調設備新設工事(着手日指定型)	図面番号	M-01	有限会社 岡設備設計 建築設備士登録番号 第62E1-0492A号 岡 宣 義 徳島市南矢三町3丁目5-15 TEL (088) 633-2159
設計	R8.04	図面名	付近見取図・配置図および仮設計画図(1)	縮尺	1/600・NON	
		竣工				

空調・ガス設備 機器表(1)

ガスエンジンヒートポンプ式空調和機 (GHP)

記号	名称	形式	冷房能力 kW	暖房能力 kW	電源		定格消費電力kW		送風機出力 kW	原動機出力 kW	ガス消費量kW		仕様	台数	設置場所	備考
					相	V	冷房	暖房			冷房	暖房				
<体育館>																
GHP-1	屋外機	冷暖兼用形	56.0	63.0	3	200	1.33 (0.13)	1.19 (0.13)	0.75×2	12.4	46.1 (49.2)	42.7 (45.6)	電源自立型、電源切替盤(1台用)、自立運転スイッチ 防振ゴム、他標準付属品一式	1	実習棟屋外作業エリア	コンクリート基礎
GHP-1-1	屋内機	天吊形(CR)	16.0	18.0	1	200	0.16	0.16	0.13	-			防球ガード、ドレンアップ機能、 その他標準付属品一式	3	アリーナ(西)	
GHP-2	屋外機	冷暖兼用形	56.0	63.0	3	200	1.33	1.19	0.75×2	12.4	46.1 (49.2)	42.7 (45.6)	電源自立型、電源切替盤(1台用)、自立運転スイッチ 防振ゴム、他標準付属品一式	1	実習棟屋外作業エリア	コンクリート基礎
GHP-2-1	屋内機	天吊形(CR)	16.0	18.0	1	200	0.16	0.16	0.13	-			防球ガード、ドレンアップ機能、 その他標準付属品一式	3	アリーナ(西)	
GHP-3	屋外機	冷暖兼用形	56.0	63.0	3	200	1.33 (0.13)	1.19 (0.13)	0.75×2	12.4	46.1 (49.2)	42.7 (45.6)	電源自立型、電源切替盤(1台用)、自立運転スイッチ 防振ゴム、他標準付属品一式	1	実習棟屋外作業エリア	コンクリート基礎
GHP-3-1	屋内機	天吊形(CR)	16.0	18.0	1	200	0.16	0.16	0.13	-			防球ガード、ドレンアップ機能、 その他標準付属品一式	2	アリーナ(西)	
GHP-3-2	屋内機	天吊形(CR)	14.0	16.0	1	200	0.12	0.12	0.13	-			ドレンアップ機能、その他標準付属品一式	1	ウェイトトレーニング場(西)	
GHP-4	屋外機	冷暖兼用形	56.0	63.0	3	200	1.33 (0.13)	1.19 (0.13)	0.75×2	12.4	46.1 (49.2)	42.7 (45.6)	電源自立型、電源切替盤(1台用)、自立運転スイッチ 防振ゴム、他標準付属品一式	1	実習棟屋外作業エリア	コンクリート基礎
GHP-4-1	屋内機	天吊形(CR)	16.0	18.0	1	200	0.16	0.16	0.13	-			防球ガード、ドレンアップ機能、 その他標準付属品一式	3	アリーナ(東)	
GHP-5	屋外機	冷暖兼用形	56.0	63.0	3	200	1.33 (0.13)	1.19 (0.13)	0.75×2	12.4	46.1 (49.2)	42.7 (45.6)	電源自立型、電源切替盤(1台用)、自立運転スイッチ 防振ゴム、他標準付属品一式	1	実習棟屋外作業エリア	コンクリート基礎
GHP-5-1	屋内機	天吊形(CR)	16.0	18.0	1	200	0.16	0.16	0.13	-			防球ガード、ドレンアップ機能、 その他標準付属品一式	3	アリーナ(東)	
GHP-6	屋外機	冷暖兼用形	56.0	63.0	3	200	1.33 (0.13)	1.19 (0.13)	0.75×2	12.4	46.1 (49.2)	42.7 (45.6)	電源自立型、電源切替盤(1台用)、自立運転スイッチ 防振ゴム、他標準付属品一式	1	実習棟屋外作業エリア	コンクリート基礎
GHP-6-1	屋内機	天吊形(CR)	16.0	18.0	1	200	0.16	0.16	0.13	-			防球ガード、ドレンアップ機能、 その他標準付属品一式	2	アリーナ(東)	
GHP-6-2	屋内機	天吊形(CR)	14.0	16.0	1	200	0.12	0.12	0.13	-			ドレンアップ機能、 その他標準付属品一式	1	ウェイトトレーニング場(東)	
<格技場>																
GHP-7	屋外機	冷暖兼用形	56.0	63.0	3	200	1.33 (0.13)	1.19 (0.13)	0.75×2	12.4	46.1 (49.2)	42.7 (45.6)	電源自立型、電源切替盤(1台用)、自立運転スイッチ 防振ゴム、他標準付属品一式	1	屋外(格技場西側)	コンクリート基礎
GHP-7-1	屋内機	天吊形(CR)	16.0	18.0	1	200	0.16	0.16	0.13	-			附属品:ドレンアップ機能、 その他標準付属品一式	3	レスリング場	
GHP-8	屋外機	冷暖兼用形	56.0	63.0	3	200	1.33	1.19	0.75×2	12.4	46.1 (49.2)	42.7 (45.6)	電源自立型、電源切替盤(1台用)、自立運転スイッチ 防振ゴム、他標準付属品一式	1	屋外(格技場西側)	コンクリート基礎
GHP-8-1	屋内機	天吊形(CR)	16.0	18.0	1	200	0.16	0.16	0.13	-			ドレンアップ機能、 その他標準付属品一式	3	卓球場	

[注記]

- 冷房能力及び暖房能力はJIS B 8616による。
- ガス種別は、LPGとする。
- 屋内機のフィルター予備は、不要。
- 消費電力、ガス消費量および出力値は参考とする。
- ( )内数値は、発電時とする。
- 屋内機の防球ガードは、メーカー標準品または同等以上の仕様を満たす製作物とする。
- ワイヤードリモコンは体育館に計8個、格技場に2個とし、詳細はME-03とする。

集中管理リモコン

記号	管理対象機器記号	監視機能・表示機能・操作機能・制御機能	台数	設置場所	備考
CR-1	ACP-1~8	運転・停止、温度設定、風速切替、状態監視、異常警報・表示、一括・個別操作機能	1	本館建築科棟2階 職員室	

空調・ガス設備 機器表 (2)

LPGガス容器

記号	名称	仕様	台数	設置場所	備考
LPG-1	LPGガスボンベ庫	参考寸法2,000×2,000×2,002H (上部屋根はパンチングメタル等の有孔を有するものとする。)	2	実習棟屋外作業エリア	コンクリート基礎
	(容器収納庫)	50キロ容器 16本立て集合装置 自動切替調整器20kg/h、漏洩検知装置、ヘッダー、逆止弁付根元バルブ、高圧ホース、 高圧圧力計、低圧圧力計、ストレーナー、中間バルブ、水抜きバルブ、転倒防止装置、他付属品一式			
LPG-2	LPGガスボンベ庫	参考寸法2,560W×9890×2,002H (上部屋根はパンチングメタル等の有孔を有するものとする。)	1	屋外 (格技場西側)	コンクリート基礎
	(容器収納庫)	50キロ容器 10本立て集合装置 自動切替調整器10kg/h、漏洩検知装置、ヘッダー、逆止弁付根元バルブ、高圧ホース、 高圧圧力計、低圧圧力計、ストレーナー、中間バルブ、水抜きバルブ、転倒防止装置、他付属品一式			

[注 記]  
1. ガスメーターは、ガス供給事業者の取付とする。

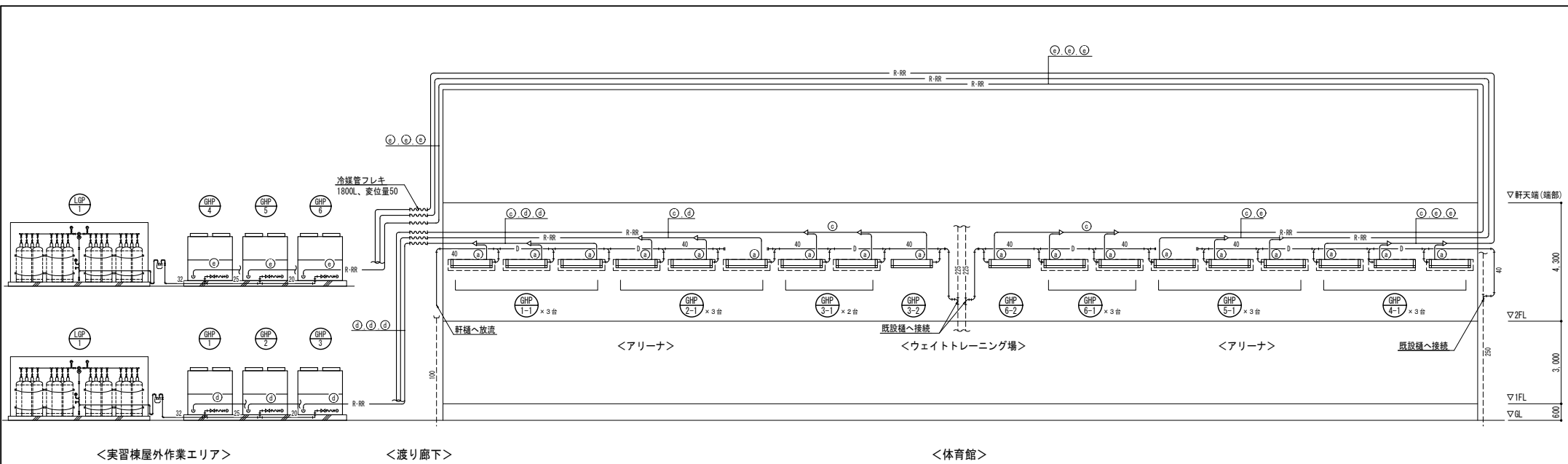
消火器

記号	名称	仕様	台数	設置場所	備考
H-1	消火器	ABC粉末消火器 (蓄圧式) 10型、SUS製収容ボックス共	3	屋外	

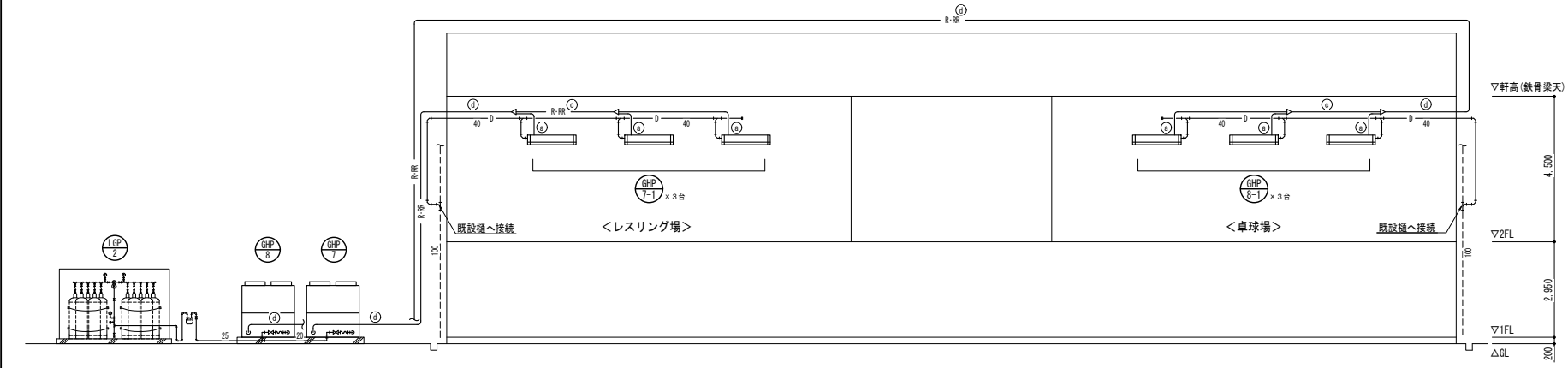
[注 記]  
1. LPGガスボンベ庫近傍に設置のこと。

空冷式パッケージ形空調機 (移設)

記号	形式	屋内機 設置形式	屋外機 1台毎の 室内機台数	冷房能力 kW	暖房能力 kW	電動機出力(参考)			定格消費電力(参考)kW		仕様	台数	設置場所	備考	
						電源	圧縮機 kW	送風機 kW	冷房	暖房					
ACP-1	冷暖兼用形	壁掛形 (WR)	2台 (同時ツイン)	20.0	22.4	室外	3相200V	4.60	0.15×2	6.50	6.57	三菱電機:PKZX-ZRMP224KL3 (取外し・再取付) ワイヤレスリモコン (取外し・再取付)	1	格技場/卓球場から セミナーハウス/食堂へ	屋外機:壁面架台 (新設)
						室内	-	-	0.06×2台						
ACP-2	冷暖兼用形	壁掛形 (WR)	2台 (同時ツイン)	20.0	22.4	室外	3相200V	4.60	0.15×2	6.50	6.57	三菱電機:PKZX-ZRMP224KL3 (取外し・再取付) ワイヤレスリモコン (取外し・再取付) ドレンアップ機構 (新設)、転倒防止金物 (新設)	1	格技場/レスリング場から セミナーハウス/食堂へ	屋外機:基礎ブロック (新設) 500L×100H×2個
						室内	-	-	0.06×2台						



体育館 空調・ガス設備 系統図 S-NON



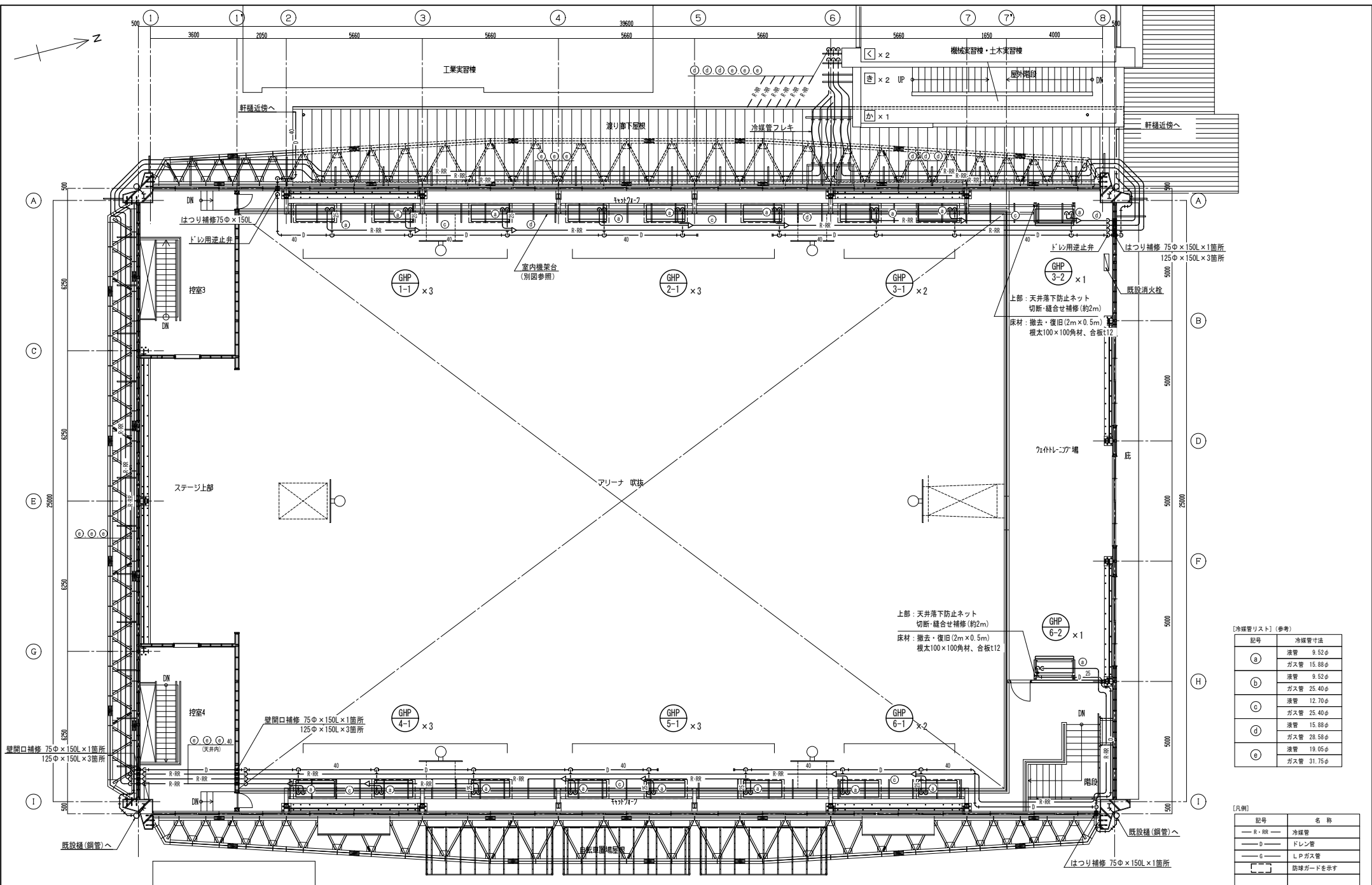
格技場 空調・ガス設備 系統図 S-NON

【冷媒管リスト】(参考)

記号	冷媒管寸法
a	液管 9.52φ
	ガス管 15.88φ
b	液管 9.52φ
	ガス管 25.40φ
c	液管 12.70φ
	ガス管 25.40φ
d	液管 15.88φ
	ガス管 28.58φ
e	液管 19.05φ
	ガス管 31.75φ

【凡例】

記号	名称
R-RR	冷媒管
D	ドレン管
G	L.Pガス管
[ ]	防球ガードを示す



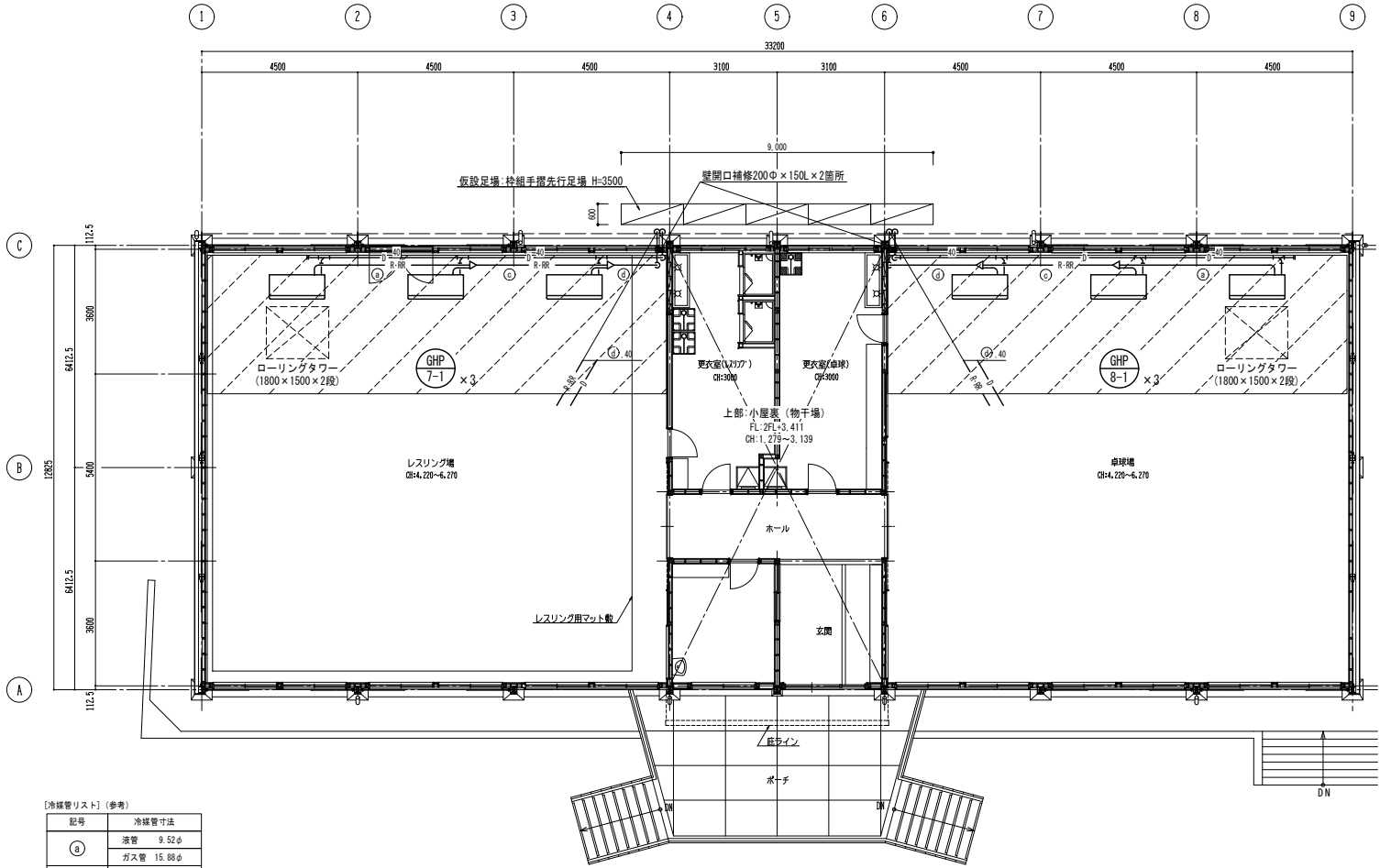
【冷媒管リスト】(参考)

記号	冷媒管寸法
a	液管 9.52φ
	ガス管 15.88φ
b	液管 9.52φ
	ガス管 25.40φ
c	液管 12.70φ
	ガス管 25.40φ
d	液管 15.88φ
	ガス管 28.58φ
e	液管 19.05φ
	ガス管 31.75φ

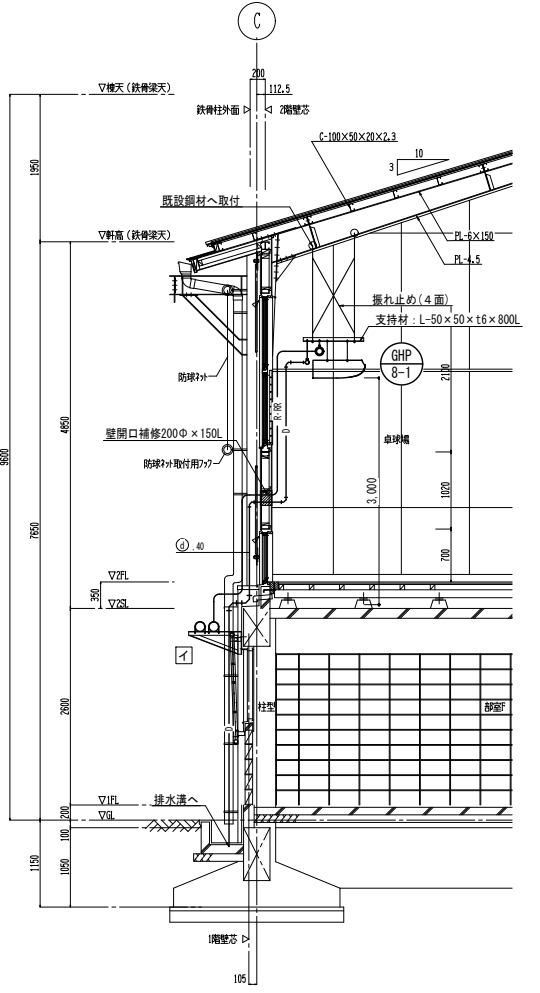
【凡例】

記号	名称
R-RR	冷媒管
D	ドレン管
G	L.P.ガス管
[ ]	防球ガードを示す

空調設備 体育館 2階平面図 S=1/100



格技場 空調設備 2階平面図 (改修後) S=1/100



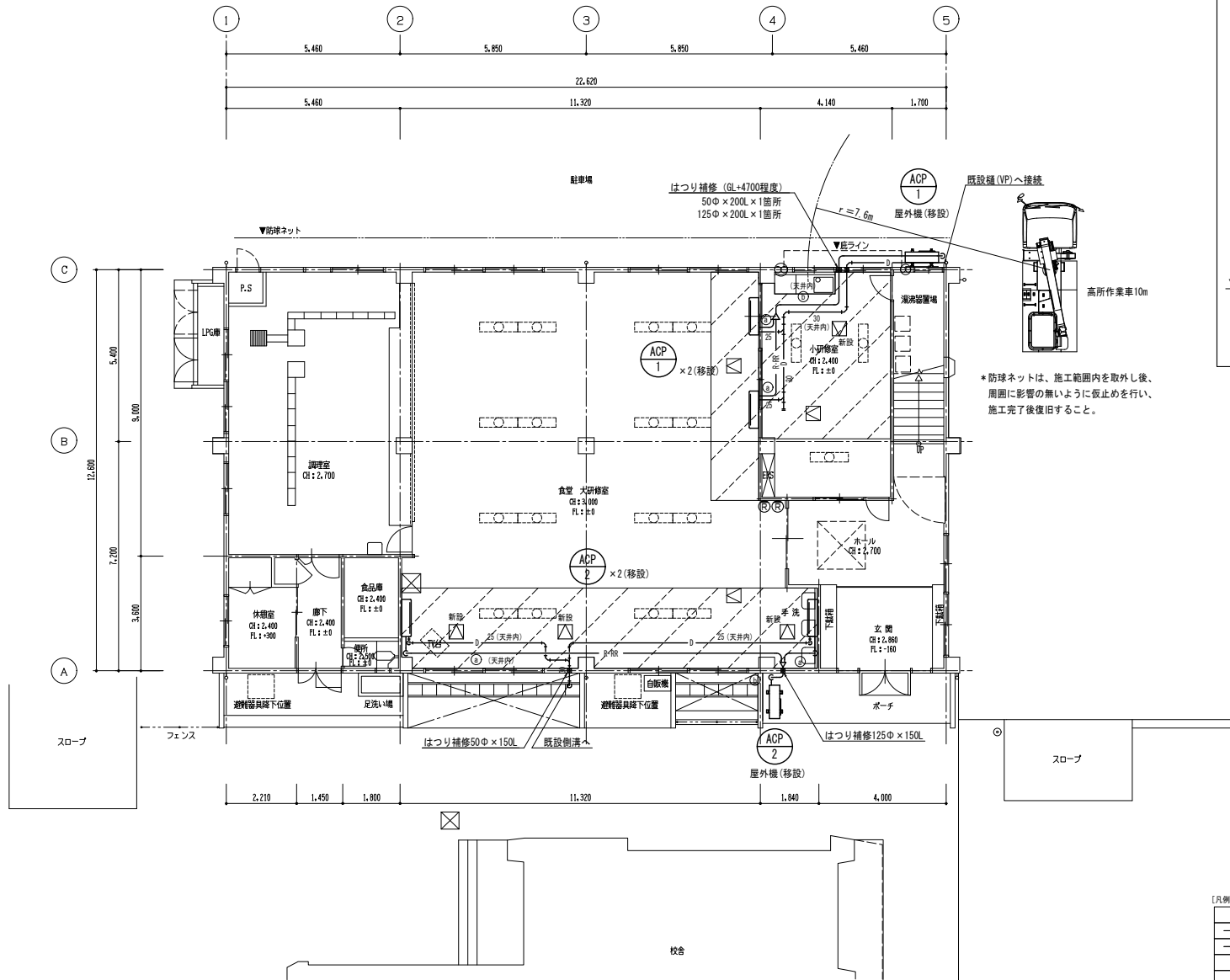
格技場 空調設備 断面図 S=1/50

[冷媒管リスト] (参考)

記号	冷媒管寸法
a	液管 9.52φ
	ガス管 15.88φ
b	液管 9.52φ
	ガス管 25.40φ
c	液管 12.70φ
	ガス管 25.40φ
d	液管 15.88φ
	ガス管 28.58φ
e	液管 19.05φ
	ガス管 31.75φ

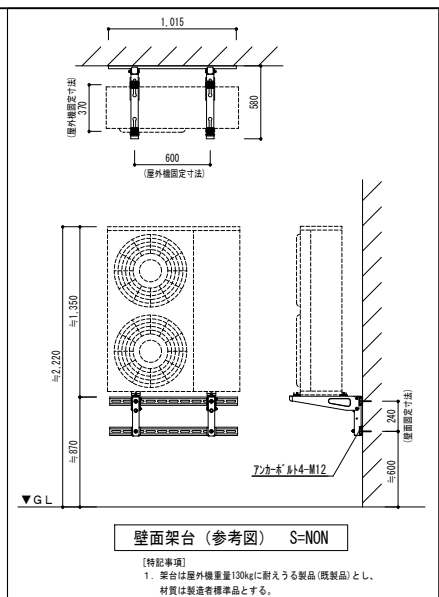
[凡例]

記号	名称
— R・RR —	冷媒管
— D —	ドレン管
— G —	LPGガス管
////	床養生範囲 (0.1×2m) #112



空調設備 セミナーハウス 1階平面図 S=1/100

【注記】  
1. 本図に示す空調機器は移設再取付、配管類は新設とする。



壁面架台 (参考図) S=NON

【特記事項】  
1. 架台は屋外機重量130kgに耐える製品(既製品)とし、材質は製造者標準品とする。

\* 防球ネットは、施工範囲内を除去した後、周囲に影響の無いように仮止めを行い、施工完了後復旧すること。

【凡例】

記号	名称
R - RR	冷媒管
D	ドレン管
⊕	空調機リモコン(リチウム)
⊙	天井点検口 450口
⊠	床養生範囲 (0.4程度)

記号	冷媒管寸法
a	液管 9.52φ
	ガス管 15.88φ
b	液管 9.52φ
	ガス管 25.40φ
c	液管 12.70φ
	ガス管 28.58φ
d	液管 15.88φ
	ガス管 28.58φ
e	液管 19.05φ
	ガス管 31.75φ

\* 屋内・屋外機間の連絡線は、EM-EFF 2mm-3C(冷媒管共巻)とする。

[注記] 参考として令和8年6月よりの工程を示しているが、契約時期により適宜読み替えて適用すること。

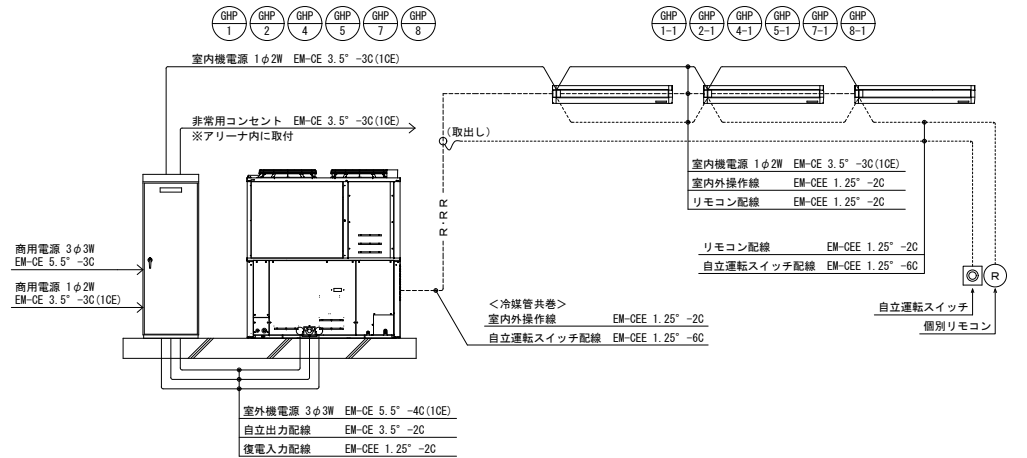
工事概要		月	1か月目 (R8年6月)	2か月目 (R8年7月)	3か月目 (R8年8月)	4か月目 (R8年9月)	5か月目 (R8年10月)	6か月目 (R8年11月)	7か月目 (R8年12月)	8か月目 (R9年1月)	9か月目 (R9年2月)	備 考	
共通	契約及び準備(調査、打合せ)		調査・打合せ										
	施工計画書、施工図作成			施工計画書	施工図								
	試運転調整、完成書類・検査										試運転調整 検査		
空 調 工 事 ( 本 工 事 )	空 調 工 事 ( 本 工 事 )	機材発注、製作		承認・発注									
		機器据付、配管・保温工事(屋内)						足場設置、室内機 集台工事、室内機 搬入・据付、屋内配管・配線					
		機器据付、配管・保温工事(屋外)				室外機 基礎	養生				屋外配管	室外機廻り配管	
		LPガス設備工事				収納庫 基礎	養生				屋外配管	収納庫・室外機廻り配管	
		電気工事							屋内 配管・配線		屋外 配管・配線		
		機材発注、製作		承認・発注									
格 技 場 ( 本 工 事 )	格 技 場 ( 本 工 事 )	機器据付、配管・保温工事(屋内)							室内機 搬入・据付、屋内配管・配線				
		機器据付、配管・保温工事(屋外)				室外機 基礎	養生			屋外配管	室外機廻り配管		
		LPガス設備工事				収納庫 基礎	養生				屋外配管	収納庫・室外機廻り配管	
		電気工事							屋内 配管・配線		屋外 配管・配線		
		機材発注、製作		承認・発注									
そ の 他	そ の 他	フェンス工事		承認・発注				フェンス基礎	養生			フェンス組立	
		使用制限期間(体育館)					STEP1(体育室南側)	STEP2(体育室北側)	STEP3(ウエイトトレーニング場)	STEP4(ステージ)			
		使用制限期間(格技場)							STEP1(スリング場)	STEP2(卓球場)			
照 明 設 備 改 修 工 事 ( 別 途 工 事 )	照 明 設 備 改 修 工 事 ( 別 途 工 事 )	契約及び準備(調査、打合せ)および 施工計画書、施工図作成		調査・打合せ	施工計画書	施工図							
		機材発注、製作		承認・発注									
		照明器具更新工事						体育室南側	体育室北側		ウエイト トレーニング場	ステージ	照度測定 検査
学校行事				夏季休業							冬季休業		

工事着手日:R8. 8. 20

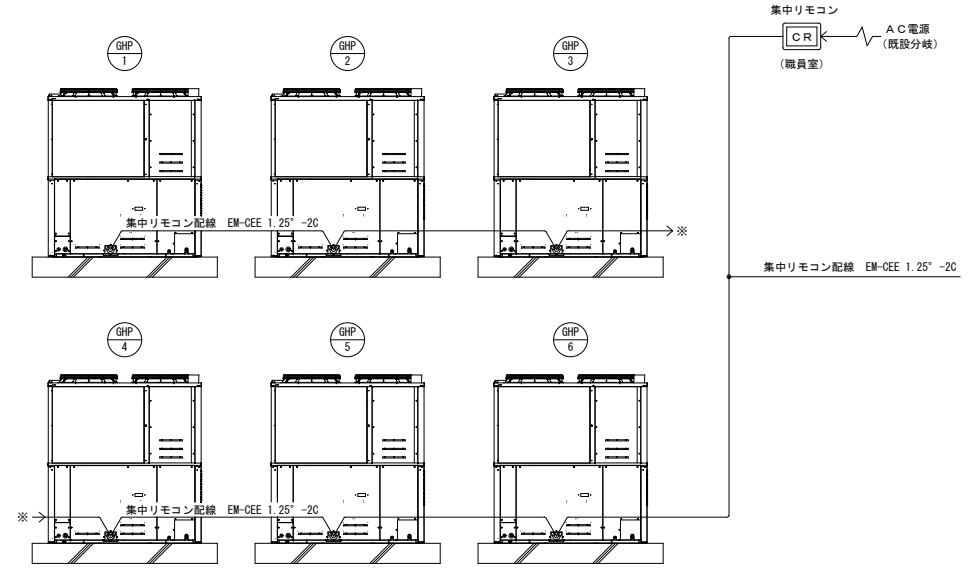
設計	R8. 04	竣工	工事名	R8 当棟 つるぎ高等学校 つ・貞光 体育館等空調設備新設工事(着手日指定型)	図面番号	M-20	 建築設備士登録番号 第62E1-0492A号 岡 宣 哉 徳島市南矢三町3丁目5-15 TEL (088) 633-2159
図面名	R8. 04		竣工	工事工程表(参考)	縮尺	NON	



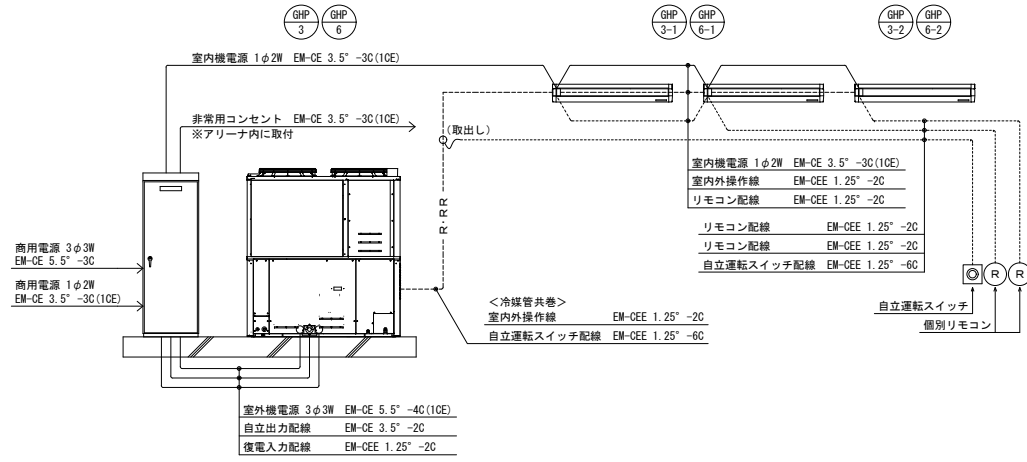
空調電気配線系統図(1)



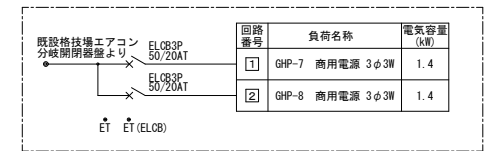
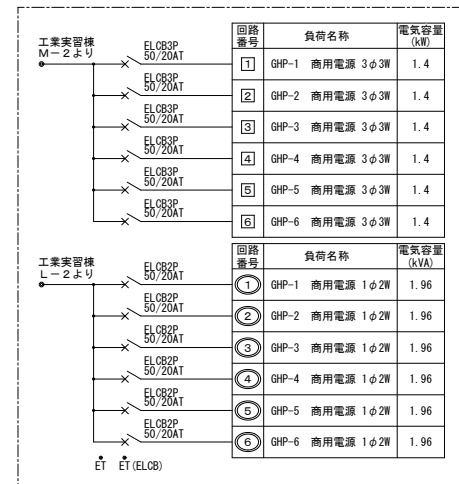
空調集中リモコン配線系統図



空調電気配線系統図(2)

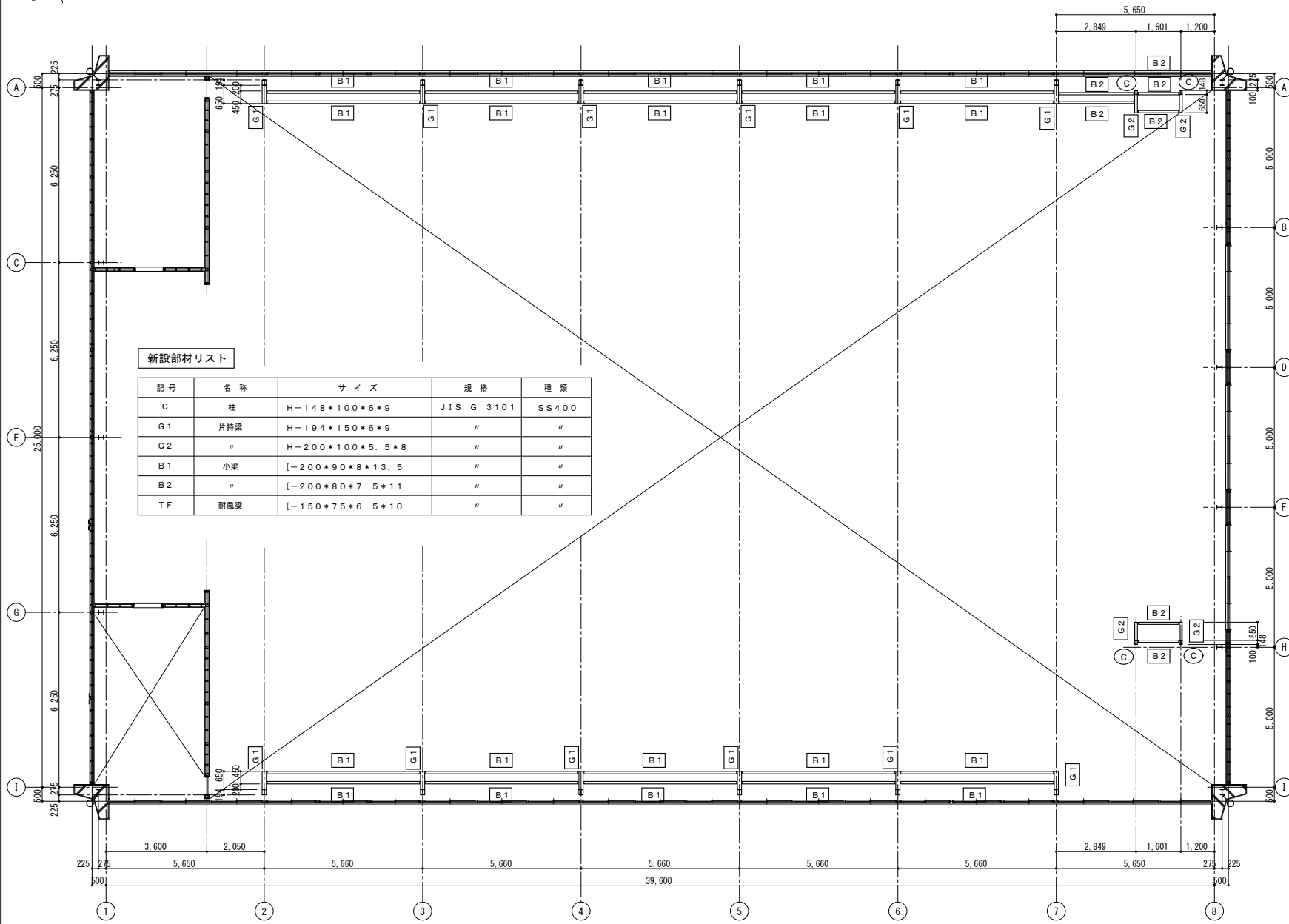


GHP電源盤結線図



分電盤名称		MK-ACS	
キャビネット形式	T (WP)・壁掛形	種別	常用回路
電気方式	相線	3φ3W	1φ2W
	電圧	200V	—
負荷容量	2.8kW	—	—
備考	銅板製・指定色塗装	—	—

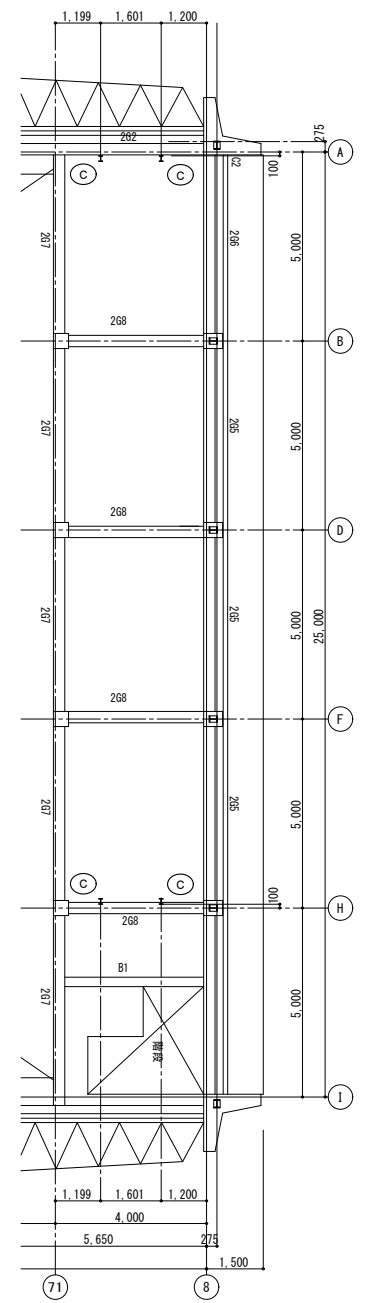
分電盤名称		MT-AC	
キャビネット形式	T (WP)・壁掛形	種別	常用回路
電気方式	相線	3φ3W	1φ2W
	電圧	200V	200-100V
負荷容量	8.4kW	11.76kVA	—
備考	銅板製・指定色塗装	—	—



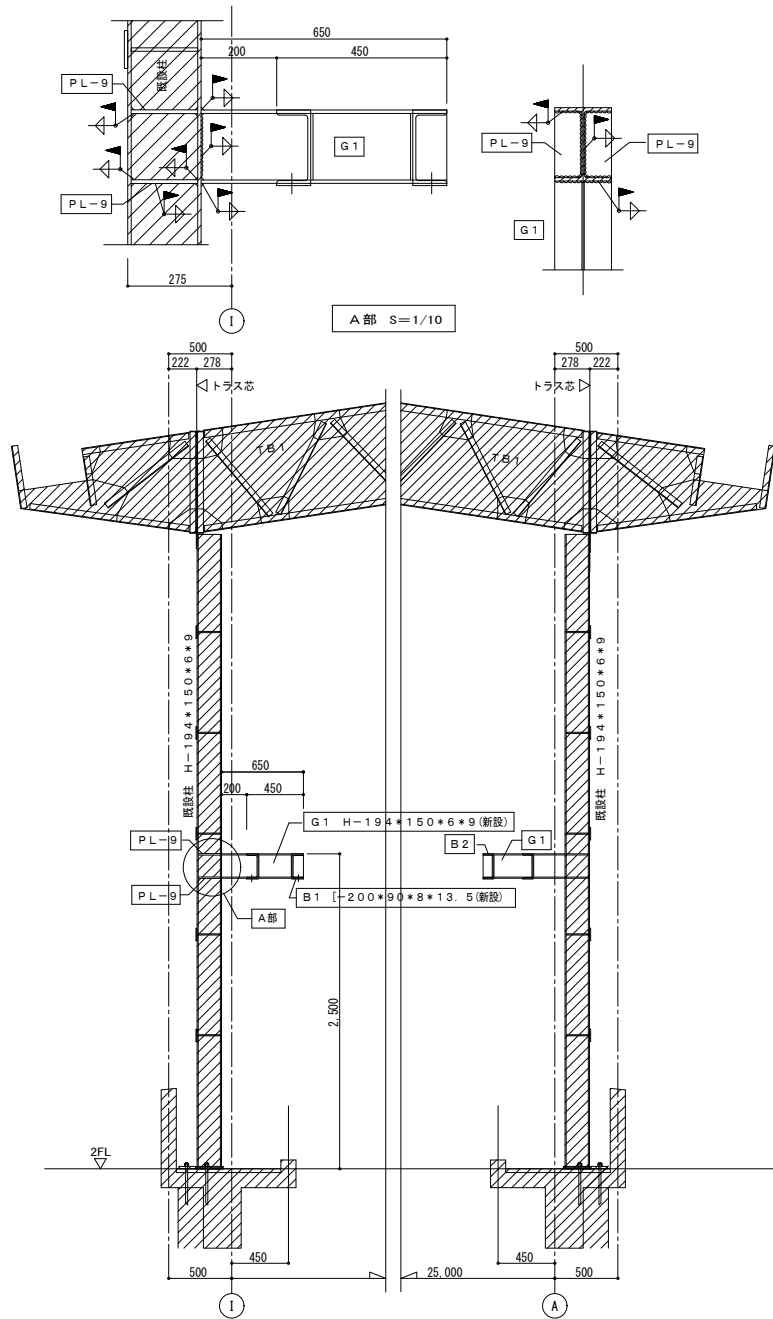
新設部材リスト

記号	名称	サイズ	規格	種類
C	柱	H-148*100*6*9	JIS G 3101	SS400
G1	片持梁	H-194*150*6*9	"	"
G2	"	H-200*100*5.5*8	"	"
B1	小梁	[-200*90*8*13.5	"	"
B2	"	[-200*80*7.5*11	"	"
TF	耐風梁	[-150*75*6.5*10	"	"

2FL+2.500梁伏図 S=1/100

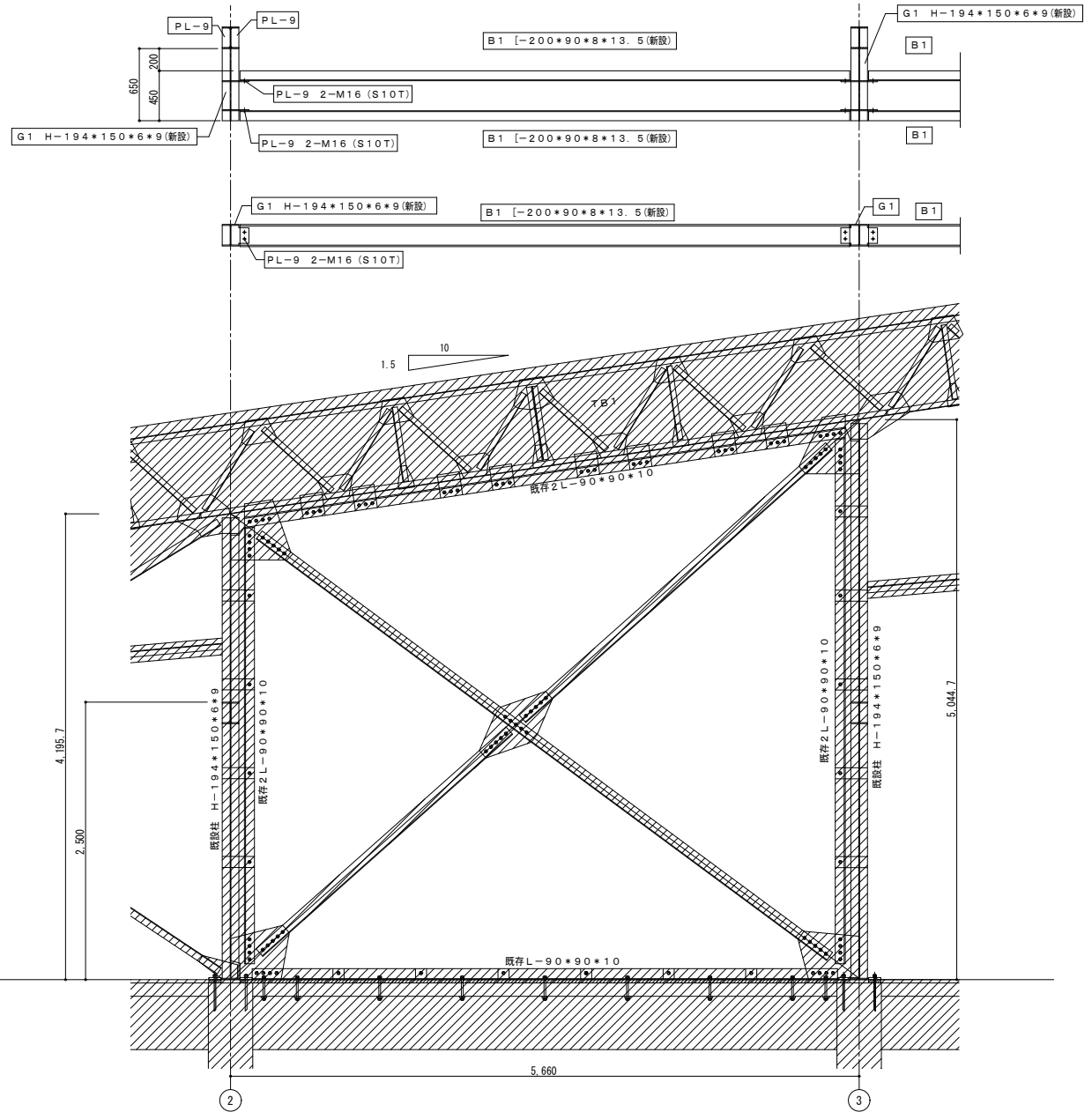


2階梁伏図 S=1/100



2通~6通詳細図 S=1/30

7通詳細図 S=1/30



A通詳細図 S=1/30

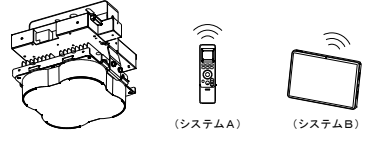
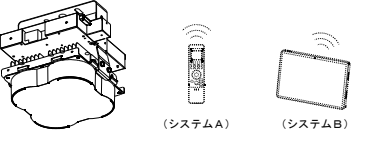




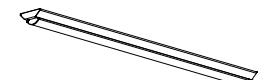


既設部分を示す

徳島県県土整備部営繕課		工事名	R8当棟 つるぎ高等学校 つ・貞光 体育館等空調設備新設工事(着手日指定型)	図面番号	S-05	
設計	R8.04	図面名	体育館 詳細図(1) キャットウォーク部	縮尺	1/30	

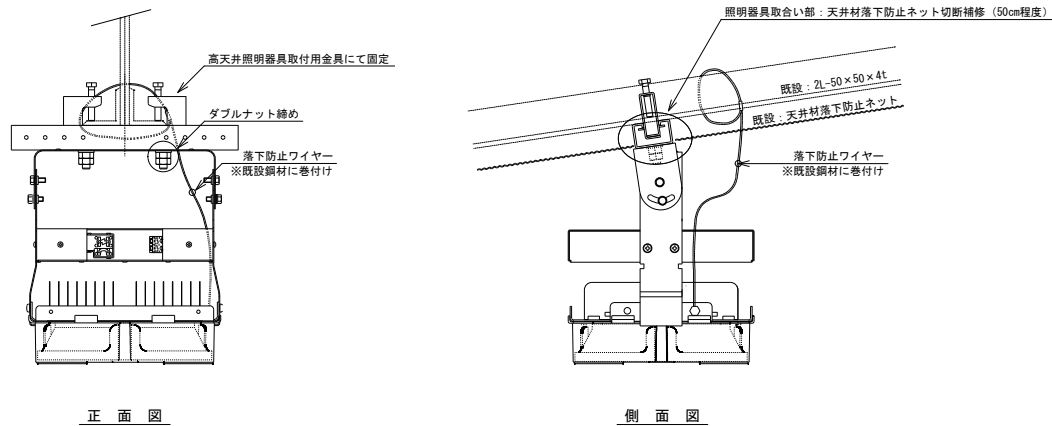




照明器具姿図

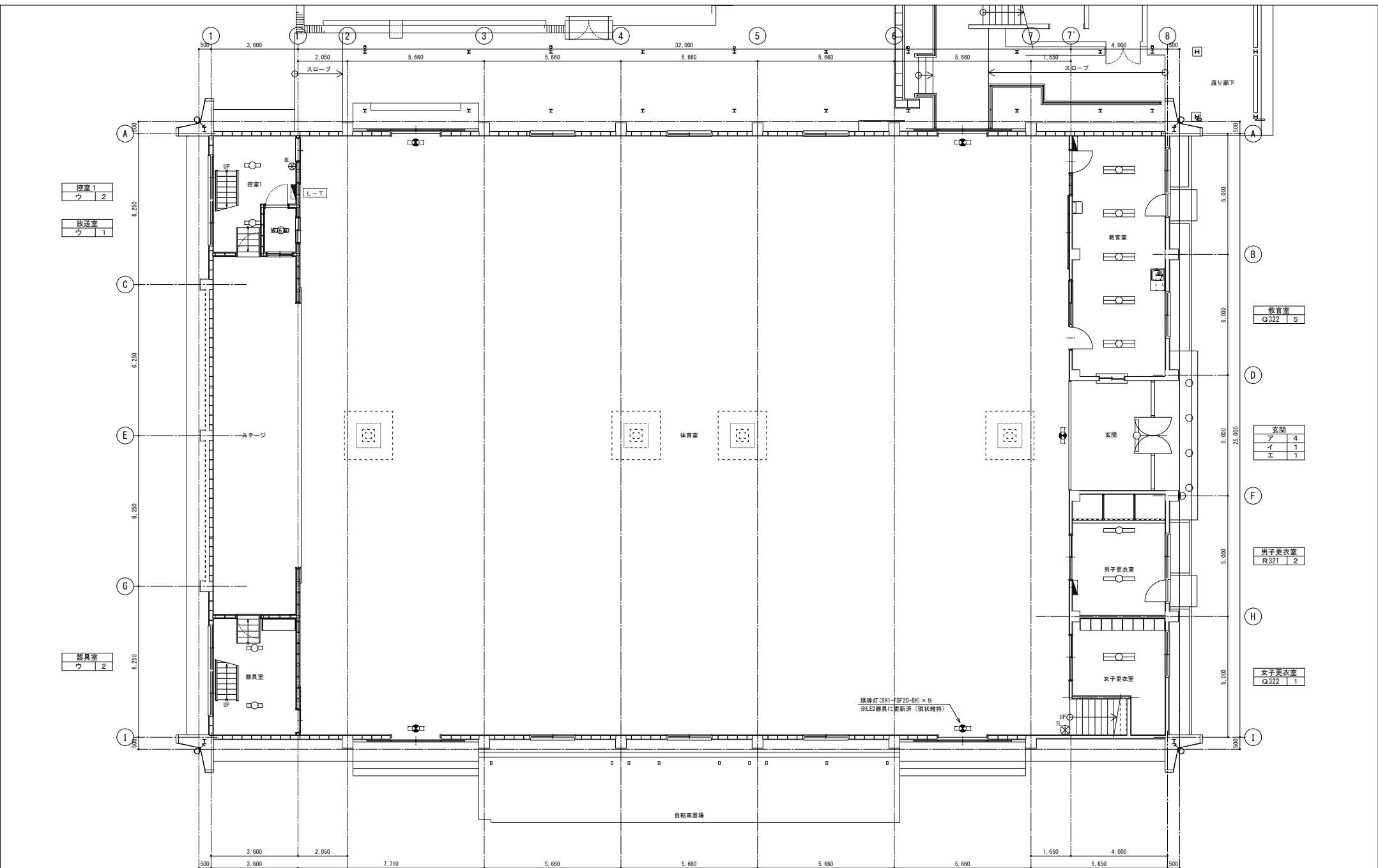
<p>M240</p> <p>高天井照明</p> <p>無電極ランプ240W×1 チェーン吊</p>	<p>N140</p> <p>高天井照明</p> <p>無電極ランプ140W×1 チェーン吊</p>	<p>P54</p> <p>ベースライト</p> <p>ベースライト (LDL40W×2 富士型)</p>	<p>Q322</p> <p>ベースライト</p> <p>ベースライト (FSS9-322PH)</p>	<p>R321</p> <p>ベースライト</p> <p>ベースライト (FSS9MP-321PH)</p>		
<p>無線調光対応 光束：21,300lm以上 昼白色 (5000K Ra70) 広角タイプ                  下面ガード、側面ガード、落下防止ワイヤー共                  ※調光設定 (操作) 器具を本工事で1台納入すること                  ・システムAの場合：無線調光用リモコン                  ・システムBの場合：システム設定操作アプリ (専用タブレット)</p> 		<p>無線調光対応 光束：11,700lm以上 昼白色 (5000K Ra70) 広角タイプ                  下面ガード、側面ガード、落下防止ワイヤー共                  ※M240に示すリモコン又はタブレットで調光設定 (操作) ができること</p> 		<p>公共施設品番：LSS10-4-48</p> 	<p>公共施設品番：LSS10-4-65</p> 	<p>公共施設品番：LSS9MP/RP-4-30</p> 
<p>ア</p> <p>軒下シーリングライト</p> <p>軒下シーリングライト (白熱灯)</p>	<p>イ</p> <p>ベースライト</p> <p>ベースライト (FHF32W×1 富士型)</p>	<p>ウ</p> <p>ベースライト</p> <p>ベースライト (FHF16W×1 富士型)</p>	<p>エ</p> <p>ブラケット</p> <p>スポットライト (1L100W)</p>	<p>【注記】</p> <p>(1) 姿図により製造者を限定するものではない。                  (2) 高天井照明はシステムA・Bのどちらを採用してもよい。                  (3) 高天井照明器具とともに納入する調光設定 (操作) 器具でグループ制御 (3グループ以上)・シーン制御 (3シーン以上) の設定が行えるものとする。                  (4) 下段照明器具名称は既設 (撤去) 器具を表す。</p>		
<p>防雨形</p> <p>光束：910lm以上 色温度：5000K 演色性：Ra70以上</p> 		<p>公共施設品番：LSS9-4-48</p> 		<p>公共施設品番：LSS9-2-15</p> 	<p>公共施設品番：LBF3MP/RP-2-06</p> 	

高天井照明器具取付要領図 (参考図)



【注記】 照明器具用取付金具のボルト・ナットは緩み止め防止剤を塗布する等、離脱防止対策を施すこと。

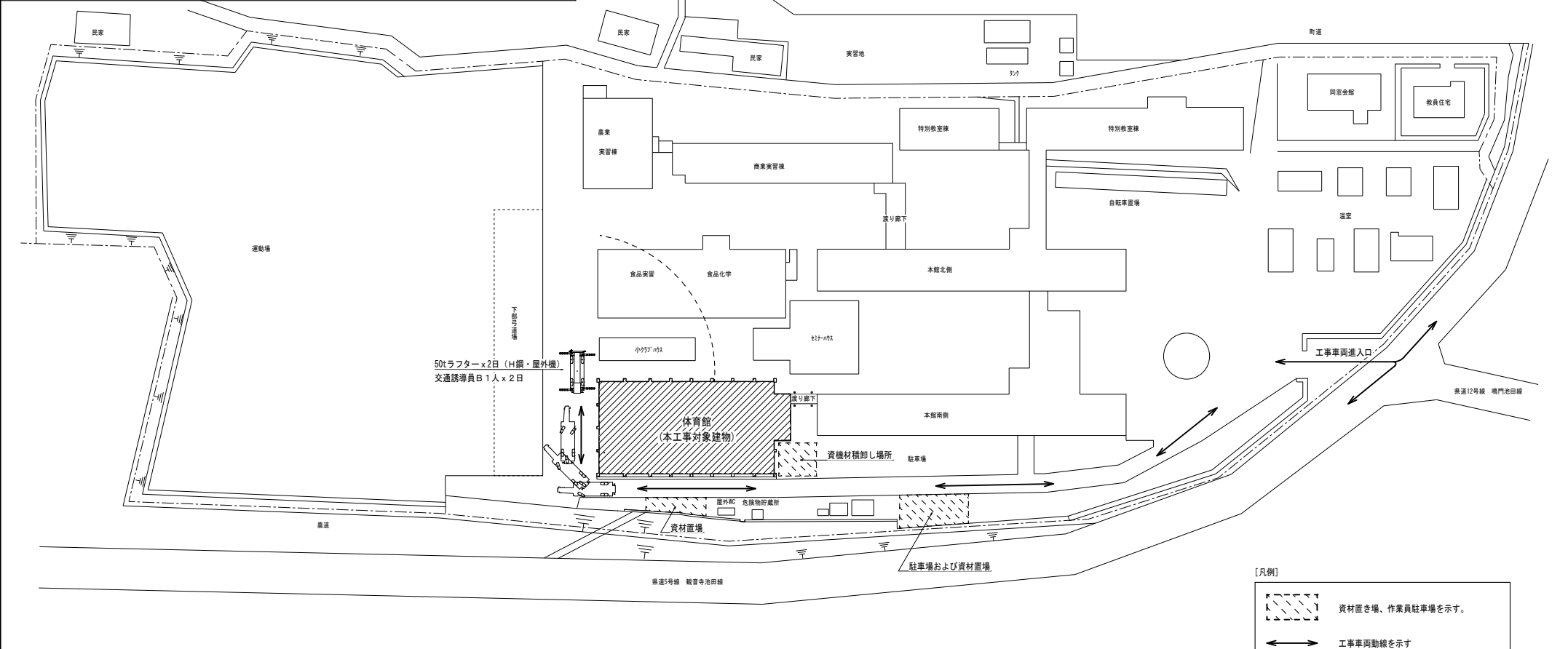
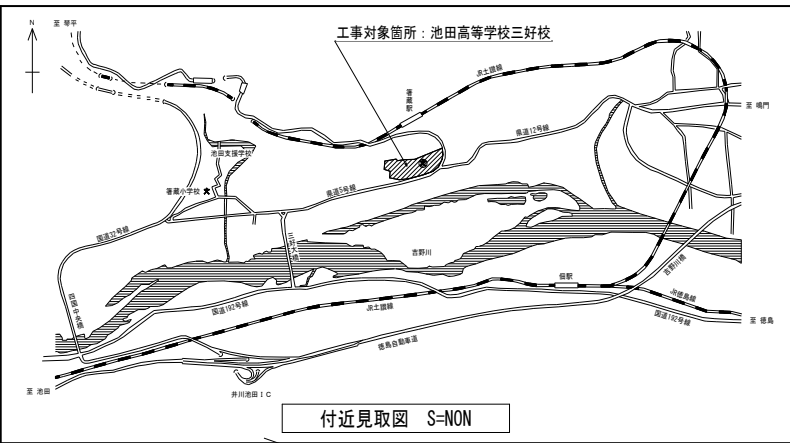
<p>徳島県県土整備部営繕課</p>		<p>工事名 R8 當繕 つるぎ高等学校 つ・貞光 体育館照明設備改修工事</p>	<p>図面番号 E-02</p>	<p>有限会社 岡 設備設計                  建築設備士登録番号 第62E1-0492LA号 岡 宣 義                  徳島市南矢三町3丁目5-15                  TEL (088) 633-2159</p>
<p>設計 R8.04</p> <p>竣工</p>	<p>図面名 照明器具姿図・高天井照明器具取付要領図 (参考図)</p>	<p>縮尺 NON</p>		



1階平面図 (改修前・後) S:1/100

徳島県県土整備部営繕課 設計 R8.04 竣工		工事名 R8 営繕 つるぎ高等学校 つ・貞光 体育館照明設備改修工事 図面名 電灯設備 1階平面図 (改修前・後)	図面番号 E-03 縮尺 NON	有限会社 岡設備設計 建築設備士登録番号 第62E1-0492/A号 岡 宣 義 徳島市南矢三町3丁目5-15 TEL (088) 633-2159
----------------------------	--	---	---------------------	---





[凡例]

資材置き場、作業員駐車場を示す。

工事車両動線を示す

\* 駐車場及び資材置場の位置・範囲は、事前に施設管理者と協議すること。  
また、資材積卸し場所の利用に当たっては、事前に施設管理者と日程調整し承諾を得ること。

徳島県土木整備部営繕課	工事名	R8 営繕 池田高等学校三好校 三・池田 体育館空調設備新設工事 (着手日指定型)	図面番号	M-01	建築設備士登録番号 第62E1-0492A号 岡 宣 義 徳島市南矢三町3丁目5-15 TEL (088) 633-2159
	図面名	付近見取図・配置図	縮尺	1/600	

空調・ガス設備 機器表

ガスエンジンヒートポンプ式空調機 (GHP)

記号	名称	形式	冷房能力 kW	暖房能力 kW	送風機出力 kW	原動機出力 kW	消費電力 kW		電源		ガス消費量 kW		仕様	台数	設置場所	備考
							冷房	暖房	相	V	冷房	暖房				
GHP-1	屋外機	冷暖兼用形	56.0	63.0	0.75×2	12.4	1.33 (0.13)	1.19 (0.13)	3	200	46.1 (49.2)	42.7 (45.6)	電源自立型、電源切替盤(1台用)、自立運転スイッチ 防振ゴム、その他標準付属品一式	1	屋外(体育館北側)	
GHP-1-1	屋内機	天吊形(CR)	7.1	8.0	0.08	-	0.05	0.05	1	200			振止め金具、その他標準付属品一式	2	1階 柔道場	
GHP-1-2	屋内機	天吊形(CR)	7.1	8.0	0.08	-	0.05	0.05	1	200			振止め金具、その他標準付属品一式	6	1階 剣道場	
GHP-2	屋外機	冷暖兼用形	56.0	63.0	0.75×2	12.4	1.33 (0.13)	1.19 (0.13)	3	200	46.1 (49.2)	42.7 (45.6)	電源自立型、電源切替盤(1台用)、自立運転スイッチ 防振ゴム、その他標準付属品一式	1	屋外(体育館北側)	
GHP-2-1	屋内機	天吊形(CR)	16.0	18.0	0.13	-			1	200			防球ガード、その他標準付属品一式	3	2階 体操場(北東)	
GHP-3	屋外機	冷暖兼用形	56.0	63.0	0.75×2	12.4	1.33 (0.13)	1.19 (0.13)	3	200	46.1 (49.2)	42.7 (45.6)	電源自立型、電源切替盤(1台用)、自立運転スイッチ 防振ゴム、その他標準付属品一式	1	屋外(体育館北側)	
GHP-3-1	屋内機	天吊形(CR)	14.0	16.0	0.13	-	0.12	0.12	1	200			防球ガード、その他標準付属品一式	4	2階 体操場(北西・南西)	
GHP-4	屋外機	冷暖兼用形	56.0	63.0	0.75×2	12.4	1.33 (0.13)	1.19 (0.13)	3	200	46.1 (49.2)	42.7 (45.6)	電源自立型、電源切替盤(1台用)、自立運転スイッチ 防振ゴム、その他標準付属品一式	1	屋外(体育館北側)	
GHP-4-1	屋内機	天吊形(CR)	16.0	18.0	0.13	-	0.16	0.16	1	200			防球ガード、その他標準付属品一式	3	2階 体操場(南東)	

[注記]

- 冷房能力及び暖房能力はJIS B 8616による。
- ガス種別は、LPGとする。
- 消費電力、ガス消費量および出力値は参考とする。
- ( )内数値は、発電時とする。
- 屋内機の防球ガードは、メーカー標準品とする。
- 個別リモコン(ワイヤード)は、5個とする。(1階/柔道場・剣道場 各1個、2階/体操場 3個)

LPGガス容器

記号	名称	仕様	台数	設置場所	備考
LPG-1	LPGガスボンベ庫 (容器収納庫)	参考寸法2,000×2,000×2,002H(上部屋根はパネリング等の有孔を有するものとする。) 50キロ容器 16本立て集合装置 自動切替調整器20kg/h、漏洩検知装置、ヘッダー、逆止弁付根元バルブ、高圧ホース、 高圧圧力計、低圧圧力計、ストレーナー、中間バルブ、水抜きバルブ、 転倒防止装置、他付属品一式	1	屋外 (体育館西側)	コンクリート基礎
LPG-2	LPGガスボンベ庫 (容器収納庫)	参考寸法1,280×1,420×2,002H(上部屋根はパネリング等の有孔を有するものとする。) 50キロ容器 6本立て集合装置 自動切替調整器10kg/h、漏洩検知装置、ヘッダー、逆止弁付根元バルブ、高圧ホース、 高圧圧力計、低圧圧力計、ストレーナー、中間バルブ、水抜きバルブ、 転倒防止装置、他付属品一式	1	屋外 (体育館西側)	コンクリート基礎

[注記]

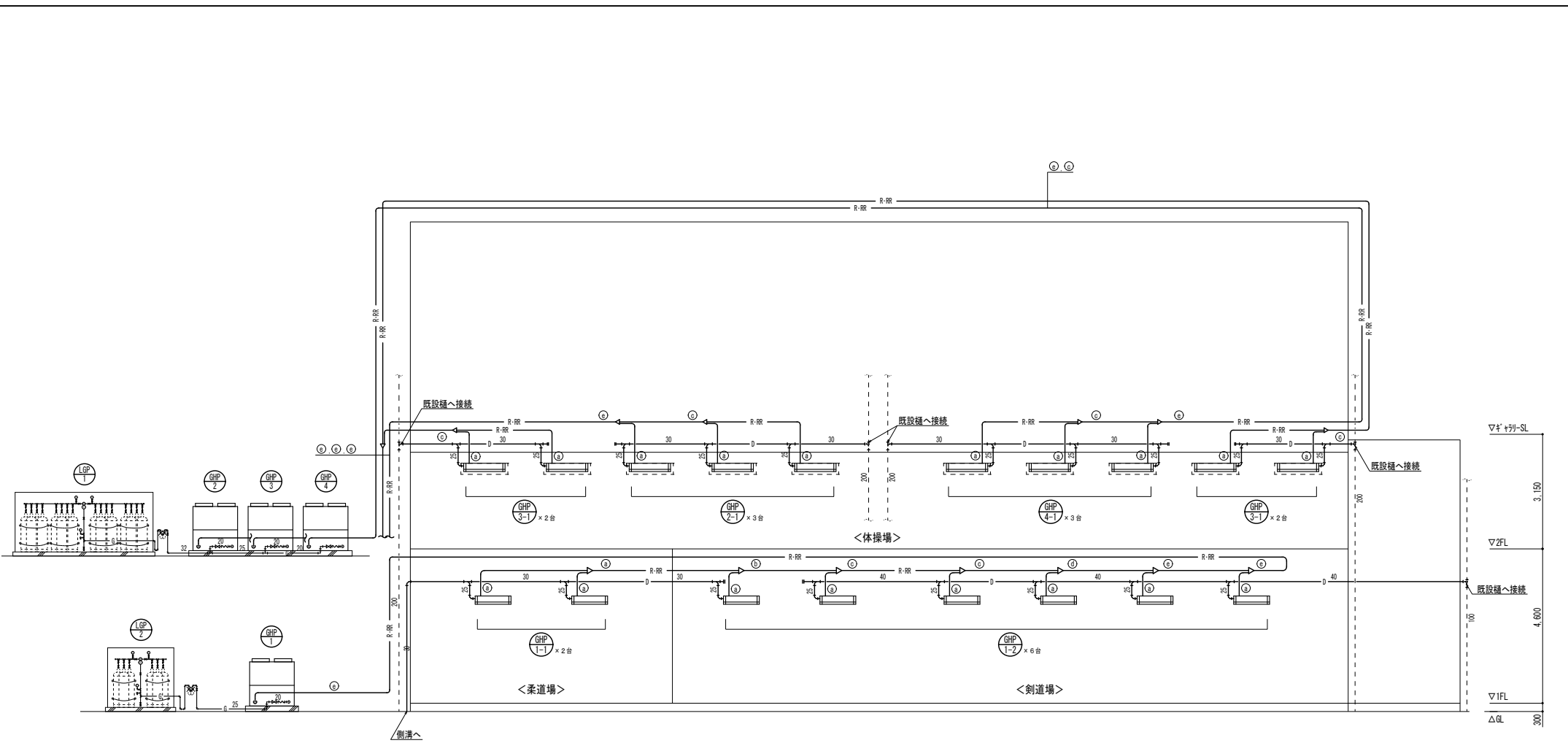
- ガスメーターは、ガス供給事業者の取付とする。
- 試運転用のガスは工事側で見込むこと。

消火器

記号	名称	仕様	台数	設置場所	備考
H-1	消火器	ABC粉末消火器(蓄圧式)10型、SUS製収容ボックス共	2	屋外	

[注記]

- LPGガスボンベ庫近傍に設置のこと。



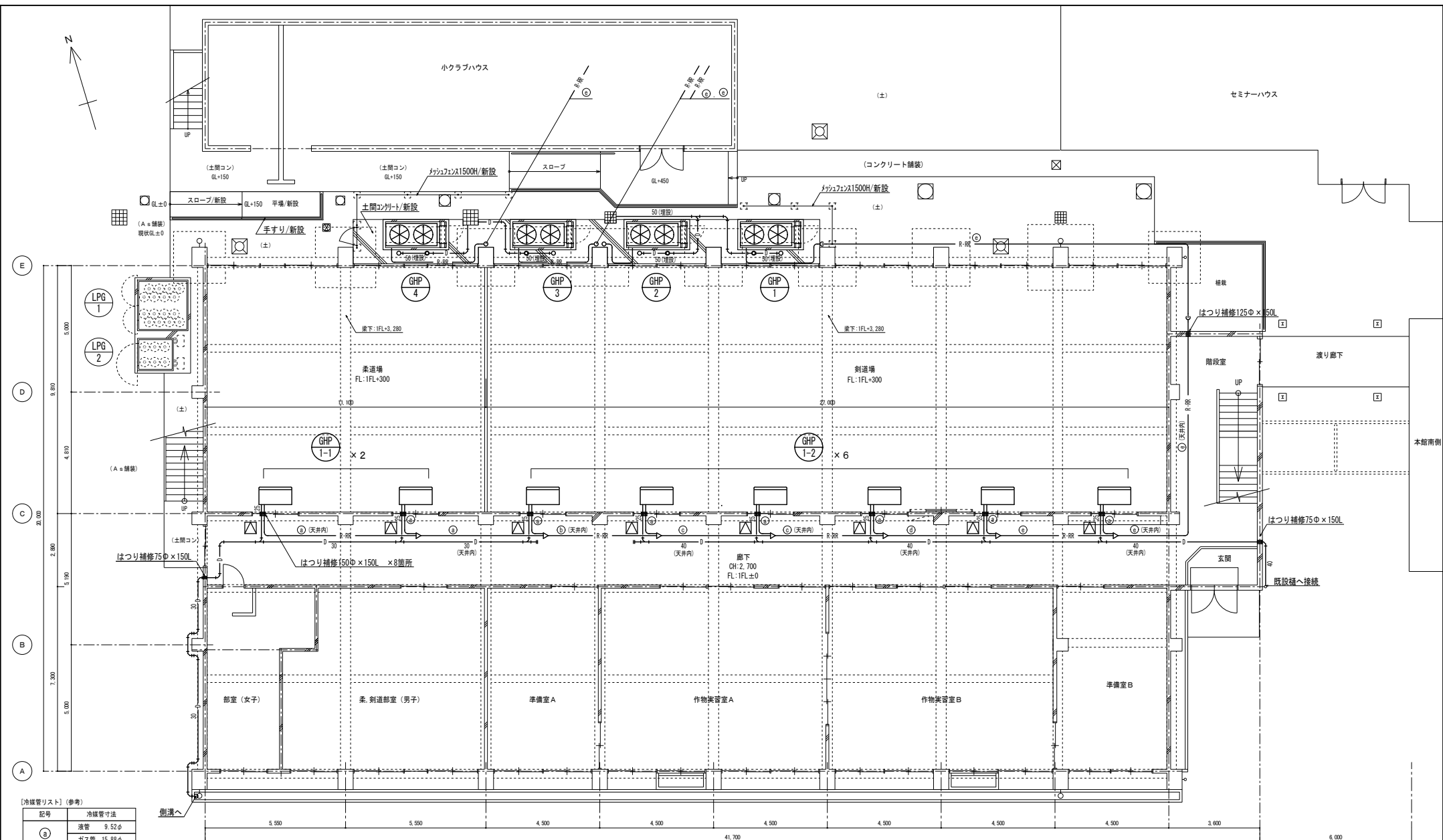
空調・ガス設備 系統図 S=NON

[冷媒管リスト] (参考)

記号	冷媒管寸法
a	液管 9.52φ
	ガス管 15.88φ
b	液管 9.52φ
	ガス管 22.22φ
c	液管 12.70φ
	ガス管 25.40φ
d	液管 12.70φ
	ガス管 28.58φ
e	液管 15.88φ
	ガス管 28.58φ

[凡例]

記号	名称
— R-RR —	冷媒管
— D —	ドレン管
— G —	L-P ガス管
— T —	防球ガードを示す



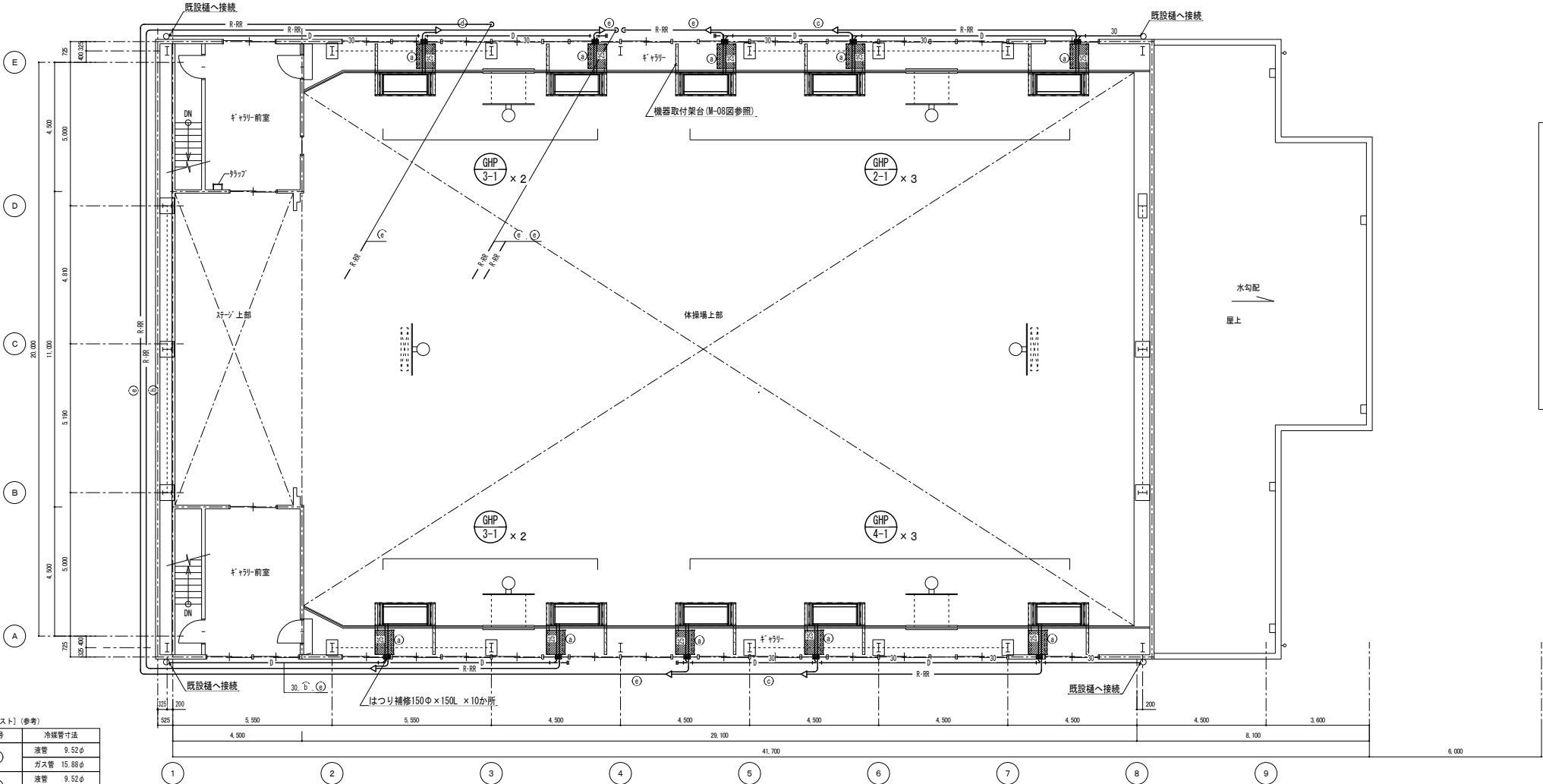
[冷媒管リスト] (参考)

記号	冷媒管寸法
a	液管 9.52φ
	ガス管 15.88φ
b	液管 9.52φ
	ガス管 22.22φ
c	液管 12.70φ
	ガス管 25.40φ
d	液管 12.70φ
	ガス管 28.58φ
e	液管 15.88φ
	ガス管 28.58φ

[凡例]

記号	名称
— R・RR —	冷媒管
— D —	ドレン管
— G —	LPガス管
— 〇 —	防球ガードを示す
△	天井点検口450角(新設)

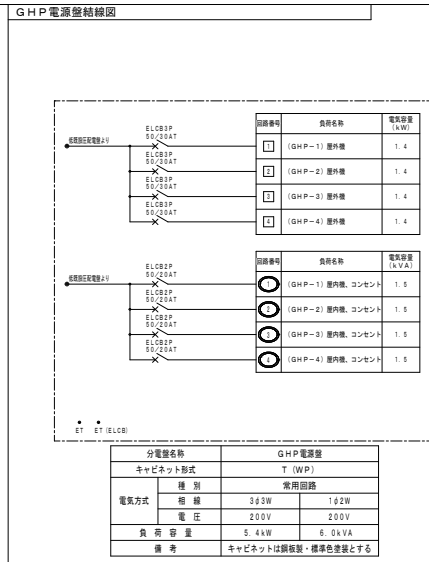
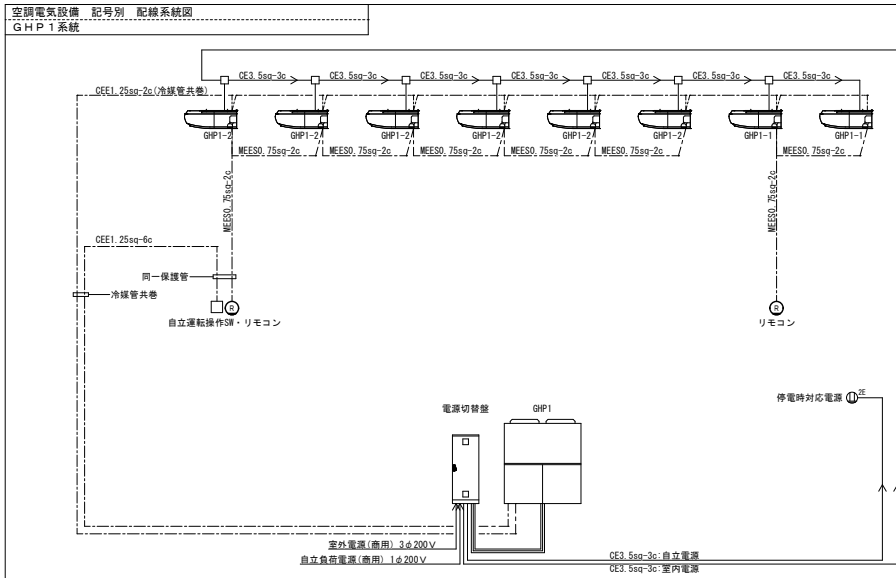
空調設備 1階平面図 S=1/100



【凡例】

記号	名称
R-RR	冷媒管
D	ドレン管
G	LPガス管
防球ガード	防球ガードを示す

空調設備 ギャラリー階平面図 S=1/100



凡例

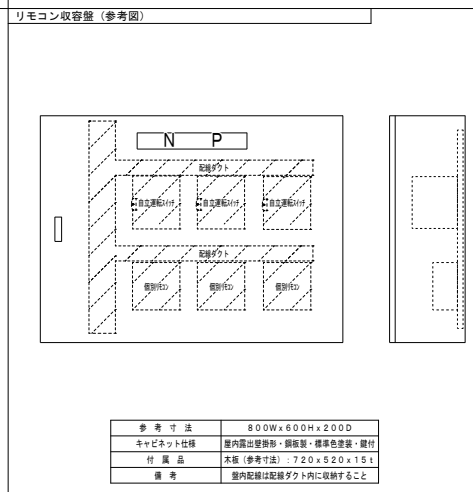
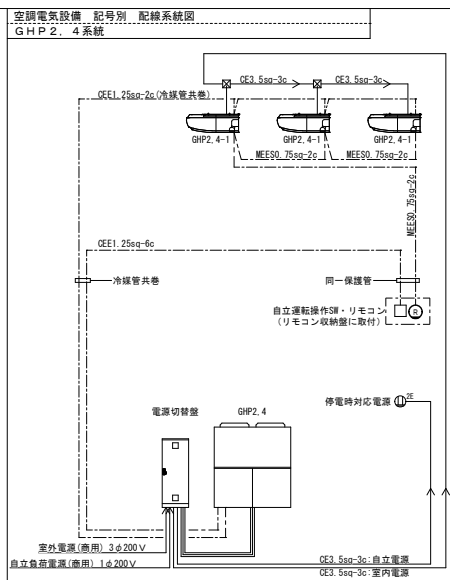
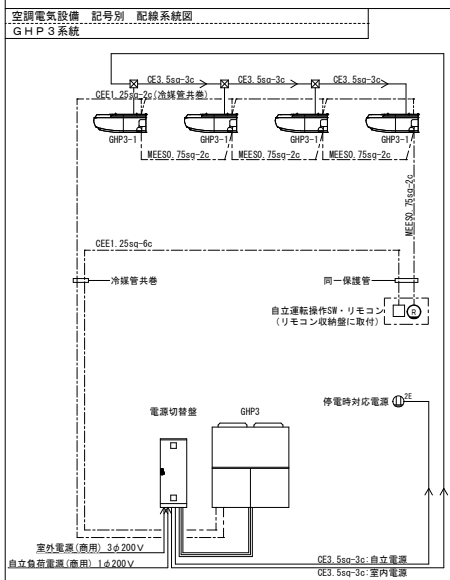
<input checked="" type="checkbox"/> P80	プルボックス (詳細は下記リストによる)
<input type="checkbox"/>	ジョイントボックス
<input type="checkbox"/>	個別リモコン
<input type="checkbox"/>	自立運転スイッチ
<input type="checkbox"/>	リモコン収容盤
<input checked="" type="checkbox"/>	埋込コンセント (赤色) 2P15A x 2 接地極付 通電表示ランプ付 ガードプレート付 各コンセントに使用可能電力量の表示をすること
<input type="checkbox"/>	はつり箇所

PBリスト

<input checked="" type="checkbox"/> PB1	SS200x200x200WP-Z35
<input checked="" type="checkbox"/> PB2	SS300x300x300WP-Z35
<input checked="" type="checkbox"/> PB3	SS150x150x150 塗装共
<input checked="" type="checkbox"/> PB4	SS300x300x300 塗装共
<input checked="" type="checkbox"/> PB5	SS200x200x200 塗装共

配管記録リスト

記号	種別	電線・ケーブル	保護配管		
			屋外	トーフ内	縦壁 Exp.3通
①	商用電源3φ2W	EM-CE14sq-3C	G54	GLT54	F63WP
	商用電源1φ2W	EM-CE14sq-2C, EM-IE5.5sqx2			
②	商用電源3φ3W	EM-CE14sq-3C	G70	---	F76WP
	商用電源1φ2W	EM-CE14sq-2C, EM-IE5.5sqx2			
	GHP1屋内機電源 GHP1コンセント	EM-CE3.5sq-3C EM-CE3.5sq-3C			
③	GHP1~4切替盤3φ3W GHP1~4切替盤1φ2W	EM-CE5.5sq-3Cx4 EM-CE5.5sq-3Cx4	G82	---	F83WP
	GHP1屋内機電源 GHP1コンセント	EM-CE3.5sq-3Cx2 EM-CE3.5sq-3Cx2			
④	GHP1屋内機電源 GHP1コンセント	EM-CE3.5sq-3Cx3 EM-CE3.5sq-3Cx3	G70	---	F76WP
	GHP2~4屋内機電源 GHP2~4コンセント	EM-CE3.5sq-3Cx3 EM-CE3.5sq-3Cx3			



ケーブルラック配線リスト

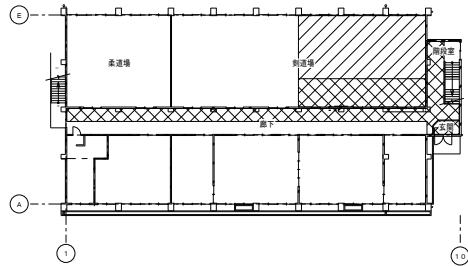
記号	種別	電線・ケーブル
A	GHP2~4切替盤3φ3W GHP2~4切替盤1φ2W	EM-CE5.5sq-3Cx3 EM-CE5.5sq-3Cx3
	GHP3~4切替盤3φ3W GHP3~4切替盤1φ2W	EM-CE5.5sq-3Cx2 EM-CE5.5sq-3Cx2
B	GHP2屋内機電源 GHP2コンセント	EM-CE3.5sq-3C EM-CE3.5sq-3C
	GHP4切替盤3φ3W GHP4切替盤1φ2W	EM-CE5.5sq-3C EM-CE5.5sq-3C
C	GHP2~3屋内機電源 GHP2~3コンセント	EM-CE3.5sq-3Cx2 EM-CE3.5sq-3Cx2

注記) 内外連絡線はM-04.05図参照

月	月										備 考
	1 か月目 (R8年6月)	2 か月目 (R8年7月)	3 か月目 (R8年8月)	4 か月目 (R8年9月)	5 か月目 (R8年10月)	6 か月目 (R8年11月)	7 か月目 (R8年12月)	8 か月目 (R9年1月)	9 か月目 (R9年2月)		
共通	工事概要	調査									
	準備(調査、打合せ)	→									
	施工計画書・施工図作成		→	→	→						
	試運転調整・完成書類・検査									→	
体育館	機材発注・製作		承認・発注			機材製作期間					
	機器据付・配管・保温工事(屋内)						室内機架台工事・室内機搬入・据付・屋内配管・配線				
	機器据付・配管・保温工事(屋外)				屋外配管(高所作業)			屋外機基礎	養生	屋外配管	室外機据り配管 搬入・据付
	LPGガス設備工事				屋外配管			収納庫基礎	養生	収納庫・屋外機据り配管 搬入・据付	
	電気工事			屋外配管・配線(高所作業)		屋内配管・配線			屋外配管・配線		
その他	外構工事		承認・発注			機材製作期間	スロープ工事	フェンス基礎・土間コンクリート工事	養生		フェンス組立
	使用制限期間						STEP1 (刺違埋)	STEP2 (刺違埋)	STEP3 (表埋)	STEP4 (体埋埋)	STEP5 (体埋埋)
	学校行事			夏季休業					冬季休業 (作業不可日、10日)		

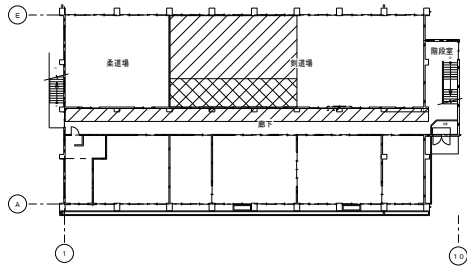
工事着手日：R8.8.20

体育館 1階



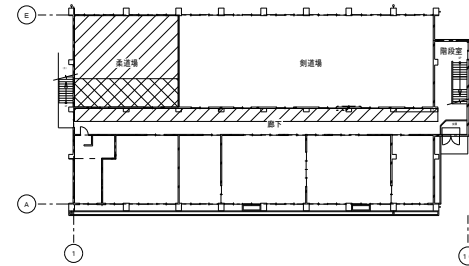
STEP 1

工事箇所：剣道場東側・廊下・階段室・玄関  
 工事期間：20日間程度  
 工事内容：空調屋内機用架台、屋内機取付、配管・配線・保温工事  
 立入禁止エリア：剣道場東側・廊下東側・階段室・玄関



STEP 2

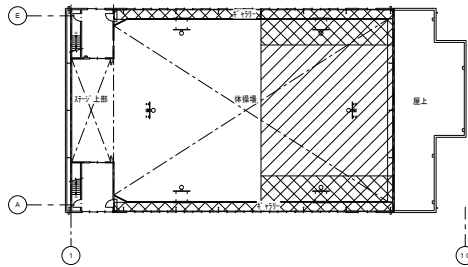
工事箇所：剣道場西側  
 工事期間：5日間程度  
 工事内容：空調屋内機用架台、屋内機取付、配管・配線・保温工事  
 立入禁止エリア：剣道場西側・廊下中央



STEP 3

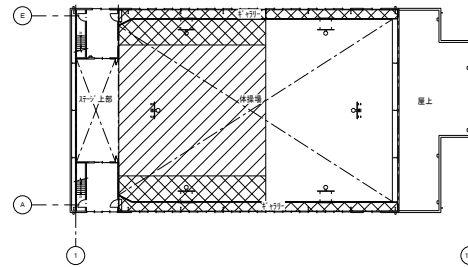
工事箇所：柔道場  
 工事期間：5日間程度  
 工事内容：空調屋内機用架台、屋内機取付、配管・配線・保温工事  
 立入禁止エリア：柔道場

体育館 2階・ギャラリー階



STEP 4

工事箇所：体操場東側  
 工事期間：30日間程度  
 工事内容：空調屋内機・機器架台搬入、据付工事  
 立入禁止エリア：体操場西側

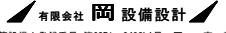


STEP 5

工事箇所：体操場西側  
 工事期間：30日間程度  
 工事内容：空調屋内機・機器架台搬入、据付工事  
 立入禁止エリア：体操場東側

 工事箇所を示す
  立入禁止エリアを示す

※注記 本ステップ図は概要を示したものである。  
 施工箇所の順番については施設管理者と協議の上、決定すること。

徳島県土木整備部営繕課	工事名	R8 営繕 池田高等学校三好校 三・池田 体育館空調設備新設工事（着手日指定型）	図面番号	M-20	 建築設備士登録番号 第62E1-0492LA号 岡 宣 義 徳島市南矢三町3丁目5-15 TEL (088) 633-2159
	図面名	ステップ図（参考）	縮尺	NON	